

中華民國 99 年

雲林縣西螺鎮
統計要覽

第 15 期

雲林縣西螺鎮公所編印
中華民國 100 年 12 月出版

凡 例

- 一、本刊所列數字，著重本鎮一般概況及重要施政成果；其資料主要來自縣府、本公所各主管業務單位及上級各機關造送之業務統計報表與直接調查蒐集之資料編製。
- 二、為便於比較，除將本鎮民國 99 年數字詳列外，並將最近十年數字併列。
- 三、本刊計分：土地、人口、行政組織、農林漁牧、工商業及市鄉建設、金融財稅、教育文化、衛生、環境保護、社會福利、社會治安等十一大類，計 41 表，並分類編撰提要分析。
- 四、表內所列度量衡單位，除極少數從慣例外一律採用公制，以資劃一，俾便比較。
- 五、部份數字單位，因尾數四捨五入關係，總數與細數之和，容有未能完全相等。
- 六、各表之資料來源與說明，均於表之下端註明，說明係用於一般性質之詮釋。
- 七、表內所稱年，係指全年(1 月至 12 月)，年底係指該年 12 月底；其稱學年度或年度者，其起訖時間，則於表內註明之。
- 八、統計資料常有修正，本刊所載資料如有修正，以致有關數字與以前各期不同者，應以本期數字為準。
- 九、本刊所用代表符號如下：「-」表示無數字，「…」表示數字不詳，「0」表示有數字但不及一單位。
- 十、本刊承蒙蕭鎮長澤梧、程主任秘書源宏、趙秘書元才鼎力支持始克完成、並蒙本所民政課長莊金溢、社會課長劉淑玲、財政課長林玉堂、工務課長陳建全、農經課長張銀來、人事主任王俊堯、政風主任侯建廷、清潔隊長程文奇、托兒所所長廖周全、圖書館館長廖雅娟等有關單位協助，始克編成，謹致謝忱，然掛漏之處在所難免，敬請閱者不吝指正。

目 錄

表	頁
提要分析	I
壹、土地	
1-1 本鎮境界	1
1-2 土地徵收面積	2
1-3 實施三七五減租後佃農購買耕地面積與戶數	2
1-4 實施三七五減租成果	3
貳、人口	
2-1 現住戶數、人口密度及性比例	4
2-2 現住人口之婚姻狀況	4
2-3 戶籍動態	6
2-4 現住人口之年齡分配	8
2-5 滿十五歲以上現住人口之教育程度	14
參、行政組織	
3-1 本公所現有員工人數	18
3-2 鎮長選舉概況	20
3-3 鎮民代表選舉概況	20
肆、農林漁牧	
4-1 耕地面積	22
4-2 農戶人口數	22
4-3 稻米收穫面積及生產量	24
4-4 水產養殖面積	24
4-5 農產品收穫面積及生產量	26
4-6 現有牲畜數	30
4-7 乳母牛頭數及產乳量價值	30
4-8 牲畜屠宰頭數	31
4-9 現有家禽數量	31
4-10 漁戶數及漁戶人口數	32

伍、工商業及市鄉建設	
5-1 工廠登記家數	34
5-2 都市計畫區域內道路及公園綠地	34
5-3 都市計畫區域內公共工程實施數量	36
5-4 都市計畫區域面積、人口與容積率地區面積	37
5-5 都市計畫公共設施用地面積	38
5-6 自來水供水普及率	38
陸、金融財稅	
6-1 本鎮歲入預決算—按來源別分	40
6-2 本鎮歲出預決算—按政事別分	42
柒、教育文化	
7-1 所轄國民中學概況	46
7-2 所轄國民小學概況	48
捌、衛生	
8-1 公私立醫療機構及其他醫事機構開執業場所醫事人員執業人數	50
8-2 公私立醫療機構數及病床數	50
8-3 預防接種工作	52
玖、環境保護	
9-1 垃圾水肥清運處理概況	54
拾、社會福利	
10-1 推行社區發展工作成果	56
10-2 身心障礙人口數	58
10-3 低收入戶人口	58
10-4 托兒所成果	59
拾壹、社會治安	
11-1 辦理調解業務概況	60

提要分析

壹、土地

一、位置

本鎮地理位置在雲林縣北端，北有濁水溪，南臨虎尾鎮為一大平原地帶，中心地點為廣興里，北端安定里，其經緯度為東經 120°25'30" 北緯 23°48'35" 與濁水溪相鄰，與對岸彰化縣溪洲鄉相隔，南端吳厝里，其經緯度為東經 120°24'50" 北緯 23°44'54" 緊鄰虎尾鎮，極東大新里，其經緯度為東經 120°30'20" 北緯 23°48'5" 與荊桐鄉相毗鄰，極西福田里，其經緯度東經 120°24'50" 北緯 23°47'25" 與二崙鄉相隔。

二、地勢

本鎮地處嘉南平原，東西長 8 公里，南北長 8.7 公里，係極為平坦之平原地區。西接二崙鄉，北接濁水溪，東接荊桐鄉，南接虎尾鎮。

三、土地面積

土地總面積 49.7985 平方公里，約佔雲林縣土地總面積之 3.86% ，列全縣第十七位。(雲林縣土地總面積 1,290.8351 平方公里)。

四、土地改革(詳表 1-4)

自政府於民國 38 年實施三七五減租，於民國 42 年實施耕者有其田迄至民國 99 年底，本鎮尚有佃農 317 戶，租約 273 件，訂約面積 70.1685 公頃。

貳、人口

人口統計資料為供政府釐訂各項施政以及供作經濟與社會發展、生命統計學術研究等重要基本參考資料。

一、人口分佈與密度(詳表 2-1)

根據民國 99 年底戶籍登記資料顯示，本鎮現住戶為 13,980 戶有 48,502 人，較上年減少 452 人，現住人口中男性為 24,658 人，女性為 23,844 人，其性比例為 103.41(女性=100)。人口密度每平方公里為 973.97 人，每戶平均人口數為 3.47 人。

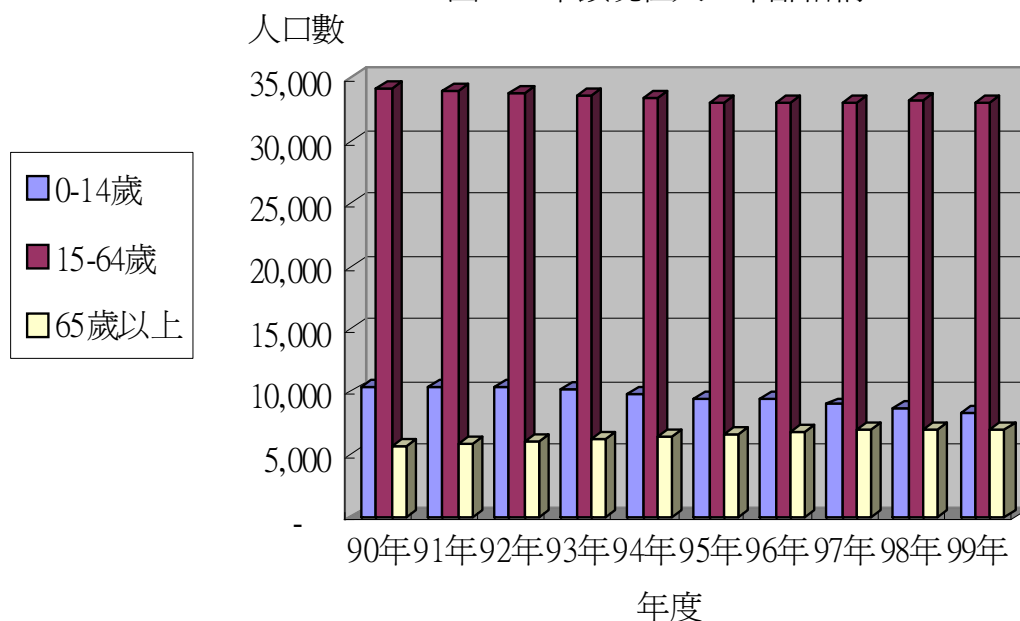
二、人口出生、死亡、遷徙與年齡分配(詳表 2-3、2-4)

根據戶籍登記資料，本鎮民國 99 年粗出生率(當年年中人口除當年出生人數)為 7.39%，較上年略減少 0.82 個千分點，粗死亡率(當年年中人口數除當年死亡人數)為 8.07%，較上年略為減少 0.32 個千分點。

在人口遷徙方面：全年遷入人數為 1,500 人，而遷出人數高達 1,907 人，故其社會增加率(遷入人數減遷出人數所得與當年年中人口除所得之比率)呈現負數達 8.39%。

就年齡分配方面：民國 99 年底，本鎮總人口數中 15 歲至 64 歲人口數為 33,136 人，佔總人口數之 68.32%，0 歲至 14 歲幼年人口數為 8,339 人，佔 17.19%，65 歲以上老年人口數即不適於經濟活動年齡者為 7,027 人，佔 14.49%。

圖一 本鎮現住人口年齡結構



三、教育程度與婚姻狀況(詳表 2-2、2-5)

(一)教育程度：民國 99 年底，總人口數 48,502 人，滿 15 歲以上人口有 40,163 人，佔 82.81%，各教育程度佔滿 15 歲以上人口如下：研究所程度為 1,066 人，佔 2.65%，大專程度為 9,310 人，佔 23.18%，高中(職)程度為 12,202 人(含專科前三年)，佔 30.38%，初中(職)程度為 6,853 人，佔 17.06%，小學程度為 8,925 人，佔 22.22%，自修 130 人，佔 0.32%，不識字者為 1,677 人，佔滿 15 歲以上人口的 4.18%。

(二)婚姻狀況：民國 99 年底總人口 48,502 人，其中未婚者 21,022 人，佔 43.34%，有偶者 22,137 人，佔 45.64%，離婚者 1,993 人，佔 4.11%，喪偶者 3,350 人，佔 6.91%。

參、行政組織

一、本鎮行政組織及區域

(一)本鎮行政組織現計有五課、四室、一隊、一所：為民政課、財政課、工務課、農經課、社會課、行政室、人事室、政風室、主計室、清潔隊、托兒所。

(二)本鎮共有 27 里、366 鄰。

二、地方自治

(一)鎮長選舉(詳表 3-2)：本屆(第十六屆)鄉鎮市長選舉，於民國 98 年 12 月 5 日舉行，選民數 36,754 人，實投票數 23,125 張，投票率 62.92%。

(二)鄉鎮市民代表選舉(詳表 3-3)：本屆(第十九屆)本鎮共選出鎮民代表 11 人，選民數 36,752 人，實投票數 24,082 人，投票率 65.53%。

肆、農畜

一、農業

臺灣地區處亞熱地帶，其氣溫、日照及雨量均適宜從事農業經營，雖然近年來由於工商業急速的發展，農業產值佔國內生產總值比率已遠較工商業產值為低，但是由於本省農業人口仍佔總人口數相當大之比例，故農業經濟在整體經濟結構中仍佔有重要地位。

近年來政府為促進農業現代化經營，提高農民所得水準，縮短所得大小差距，除興修水利，改進耕作技術，推廣優良品種外，並擴大推廣機械作業，促進農業多角化經營，以配合當前經濟結構轉變及農業發展情勢需要。

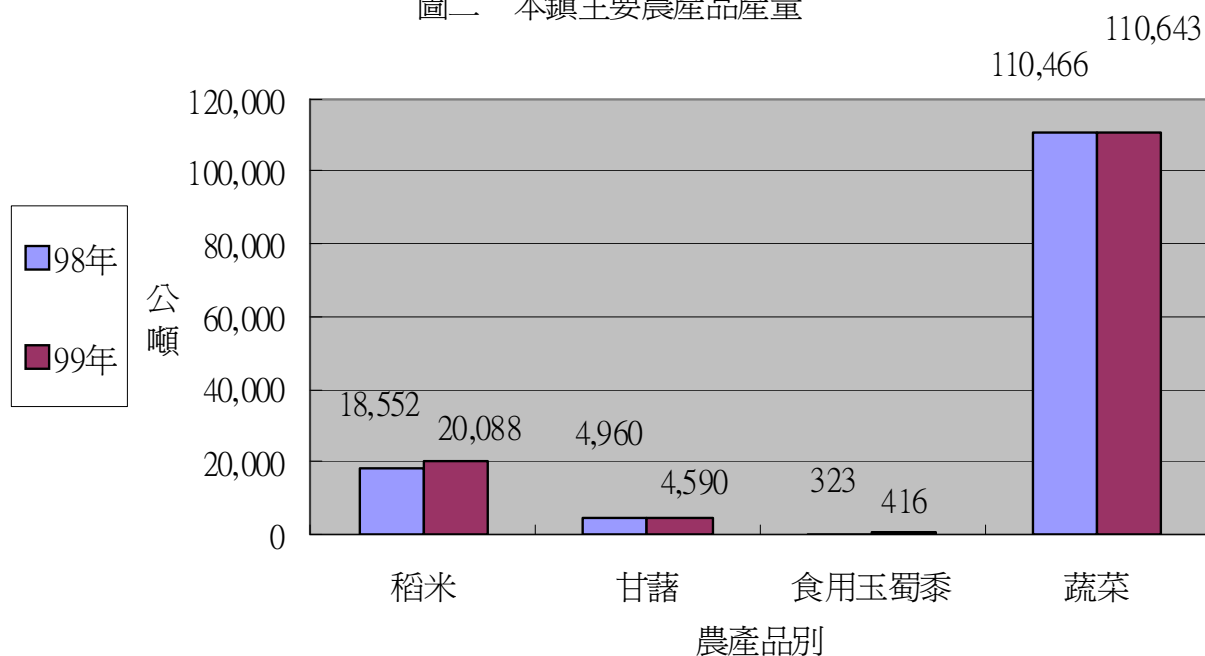
(一)耕地面積(詳表 4-1)：民國 99 年底，本鎮耕地面積為 3,570.39 公頃，佔全鎮土地總面積 71.70%。在耕地面積中，水田為 1,909.03 公頃，佔耕地面積 53.47%，旱田為 1,661.36 公頃，佔 46.53%。

(二)農業戶口數(詳表 4-2)：民國 98 年底，本鎮農戶為 4,335 戶，佔全鎮總戶數 31.18%。全鎮農戶中耕地全部自有戶數 3,780 戶，佔農戶數 87.20%；耕地部份自有戶數 392 戶，佔 9.04%；耕地全部非自有 146 戶，佔 3.37%；無耕地者 17 戶，佔 0.39%；每戶平均耕地面積僅為 0.8236 公頃。另農戶人口數為 17,382 人，佔全鎮總人口數 35.51%。其中耕地全部自有 15,001 人，佔 86.30%；耕地部份自有 1,677 人，佔 9.65%；耕地全部非自有 643 人，佔 3.70%；無耕地者 61 人，佔 0.35%，99 年資料尚待 99 年農林漁牧業普查結果資料產生。

(三)農業生產：主要農產品生產狀況陳述於下：

1. 稻米(詳表 4-3)：民國 99 年種植面積為 3,053 公頃，與上年之 3,053 公頃相同，生產量為 20,088 公噸，較上年之 18,552 公噸，增加 8.28%。
2. 甘藷(詳表 4-5)：民國 99 年收穫面積為 193.04 公頃，較上年 203.67 公頃，減少 5.22%，生產量 4,590 公噸，較上年之 4,960 公噸，減少 7.46%，平均每公頃生產量為 23.78 公噸。
3. 落花生(詳表 4-5)：民國 99 年收穫面積 45.83 公頃，生產量 114 公噸，收穫面積較上度之 37.11 公頃，增加 23.50%，生產量較上年之 102 公噸，增加 11.76%，平均每公頃生產量為 2.49 公噸。
4. 蔬菜類(詳表 4-5)：民國 99 年收穫面積為 5,048.69 頃，較上年之 5,482.18 公頃，減少 7.90%，蔬菜總生產量為 110,643 公噸，較上年之 110,466 公噸，增加 0.16%。

圖二 本鎮主要農產品產量



二、畜業

(一)羊(詳表 4-6)：民國 99 年底現有羊頭數為 1,908 頭，較上年底之 1,095 頭，增加 813 頭。

(二)豬(詳表 4-6)：民國 99 年底現有頭數共 67,281 頭，較上年底之 68,303 頭，減少 1.50%。

(三)家禽(詳表 4-9)：民國 99 年底各類家禽數量如下：

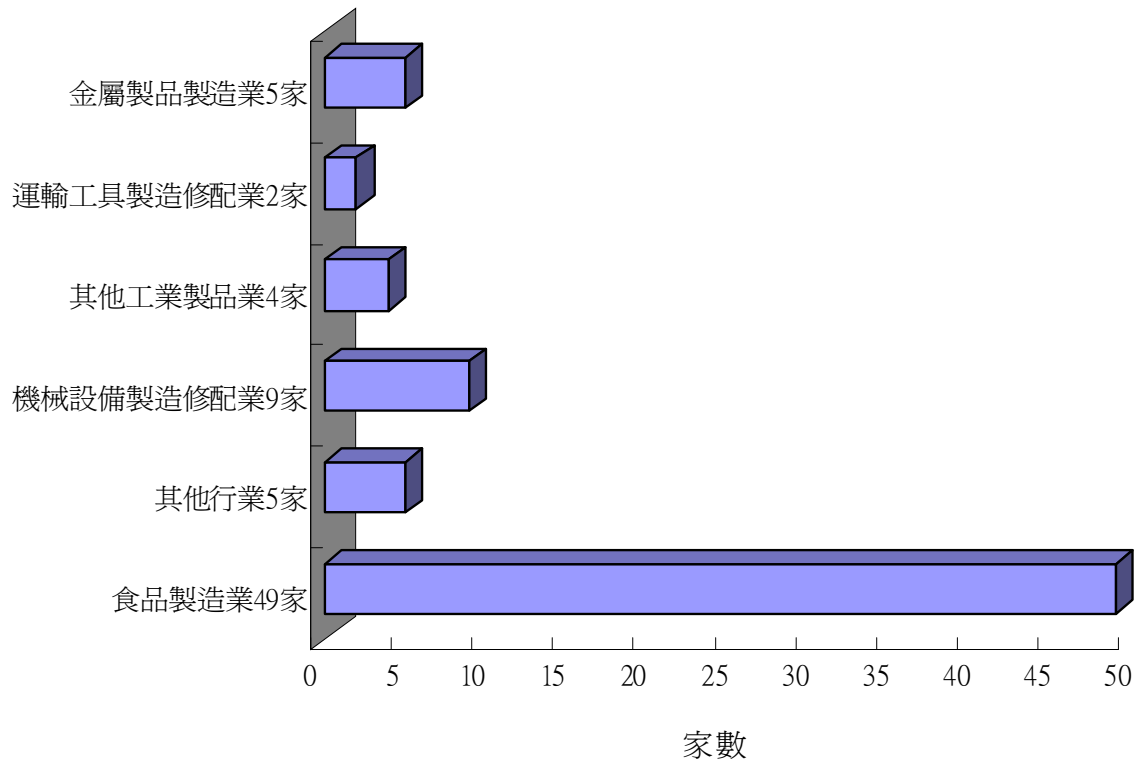
1. 雞：為 214 千隻，較上年之 308 千隻，減少 30.52%，其中本地雞 143 千隻，佔 66.82%最多，蛋用雞 71 千隻，佔 33.18%。
2. 鴨：為 2 千隻，較上年 10 千隻，減少 8 千隻，全數皆為肉用鴨。

伍、工商業及鎮建設

一、工廠登記(詳表 5-1)

民國 99 年底，本鎮工廠登記家數共 74 家，較上年底之 80 家，減少 7.5%。其中以食品製造業 49 家為最多，佔 66.22%；機械設備製造修配業 9 家，佔 12.16% 次之，金屬製品製造業 5 家，佔 6.76% 再次之。

圖三 本鎮工廠家數



二、都市計畫(詳表 5-3、5-4)

民國 99 年底，本鎮實施都市計畫區域面積共計 10.77 平方公里，佔本鎮總面積 49.7985 平方公里之 21.63%，都市計畫區域內之現況人口共 31,770 人，佔全鎮總人口 48,502 人的 65.50%，都市計畫區內每平方公里人口密度 2,949 人。

三、自來水供應(詳表 5-6)

民國 99 年底，本鎮自來水供水區域人口數為 48,502 人，實際供水人口數為 48,098 人，供水普及率為 99.17%，較上年之 99.07%，增加 0.1 百分點。

陸、金融財稅

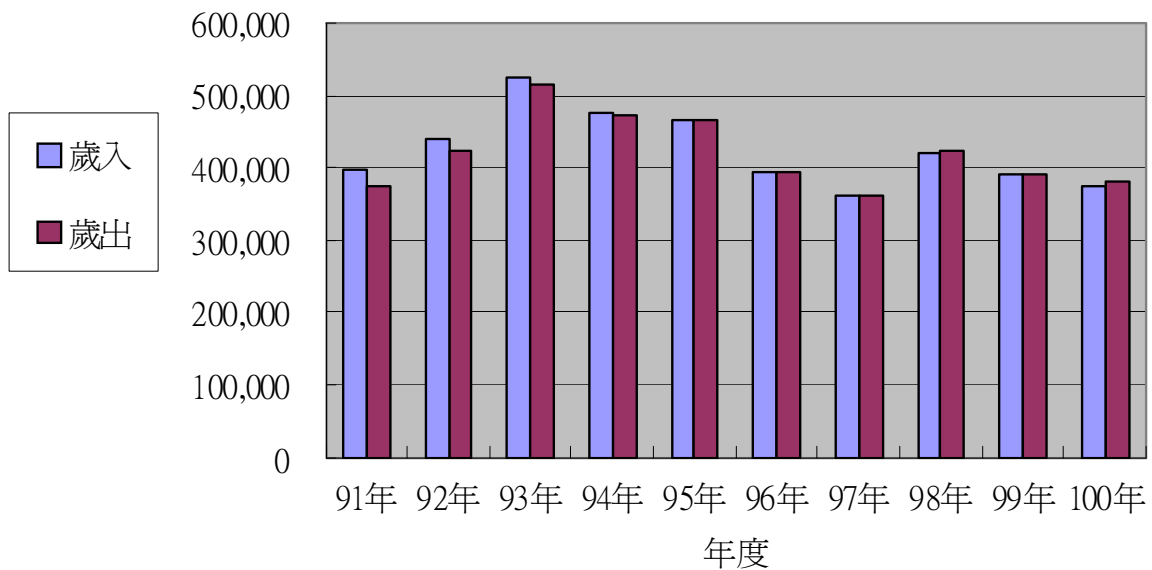
財政為庶務之母，它是政府結構上之基本需求，一方面為確保財務責任的維持不墜，一方面為輔助施政計畫的順利推進之基本動力。

一、鎮總預算

(一)歲入(詳表 6-1):民國 100 會計年度(自 100 年 1 月 1 日至 100 年 12 月 31 日止)
歲入預算為 375,485 千元，其中以稅課收入最高達 159,011 千元，佔 42.35% 居首，補助及協助收入 157,999 千元，佔 42.08% 次之，規費收入 29,927 千元，佔 7.97% 再次之，其餘各項收入共 28,548 千元，合佔 7.60%。

(二)歲出(詳表 6-2):民國 100 會計年度(自 100 年 1 月 1 日至 100 年 12 月 31 日止)
歲出預算數為 380,485 千元，以福利服務支出 100,372 千元，佔 26.38% 居首，環境保護支出 56,729 千元，佔 14.91% 次之，民政支出 51,254 千元，佔 13.47% 再次之，其餘各項支出共 172,130 千元，合佔 45.24%。

單位:千元
圖四 本鎮總預算

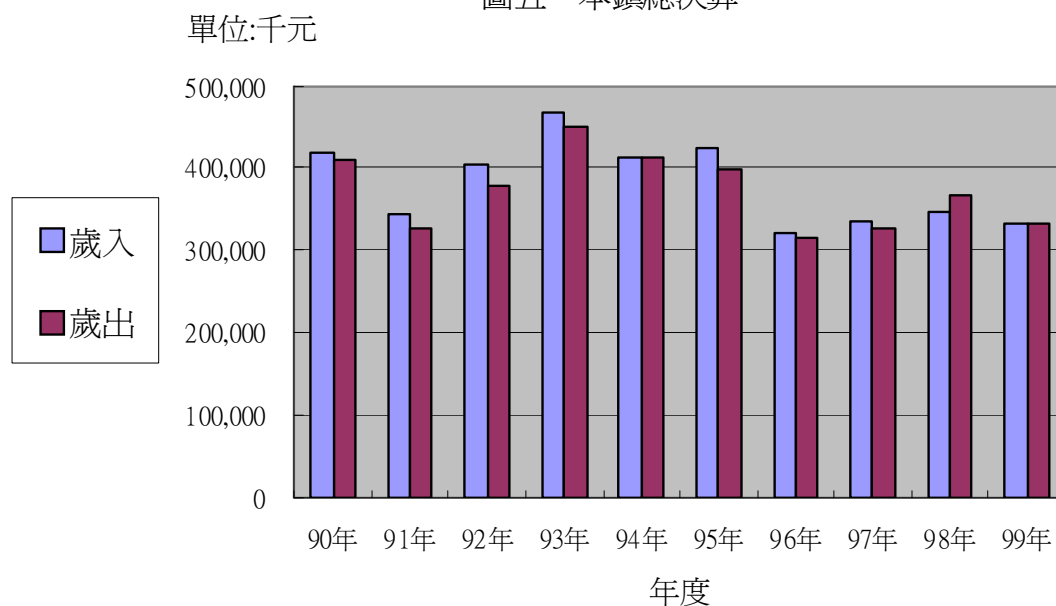


二、鎮總決算

(一)歲入(詳表 6-1):民國 99 會計年度(自 99 年 1 月 1 日至 99 年 12 月 31 日)歲入
決算數為 333,012 千元，較同年度歲入預算數之 392,158 千元，減少 15.08%，
其來源以稅課收入 175,047 千元，佔 52.56% 最多，補助及協助收入 93,501 千
元，佔 28.08% 次之，規費收入 25,987 千元，佔 7.80% 再次之，其餘各項收
入共 38,477 千元，合佔 11.56%。

(二)歲出(詳表 6-2):民國 99 會計年度(自 99 年 1 月 1 日至 99 年 12 月 31 日)歲出決算數為 332,634 千元,較同年度歲出預算數之 392,158 千元,減少 15.18% ,其佔同年度歲入決算數之 99.87% ,而本年度之歲計餘絀為 378 千元。若以政事別分類觀察,則以福利服務支出 90,449 千元,佔 27.19% 居首,環境保護支出 48,788 千元,佔 14.67% 次之,民政支出 47,279 千元,佔 14.21% 再次之,餘其他支出等合計 146,118 元,佔 43.93% 。

圖五 本鎮總決算



柒、教育文化

國民義務教育(詳表 7-1、7-2)

民國 99 學年度,本鎮國民中學 2 校,共計 81 班;教師數為 156 人,職員數為 20 人。國民小學共有 8 所,計 131 班,教師數為 211 人,職員數為 21 人。

國民義務教育學生人數共計 6,062 人,男生 2,654 人,女生 3,408 人;其中國民中學學生 2,577 人,男生 808 人、女生 1,769 人,國民小學學生 3,485 人,其中男生 1,846 人、女生 1,639 人。

捌、衛生

本鎮之衛生工作,由於多年來政府不斷努力,已具良好基礎,諸如撲滅傳染病,改善環境衛生、消除髒亂、充實醫療設施等,均著有績效。但隨著人口增加及工商業之日益繁榮,將不斷產生新的衛生問題,社會對衛生工作之需求亦隨之增加,今後必須經常把握社會需求,力求改進措施,以期達成為民服務之目的。

一、醫事人員(詳表 8-1)

民國 99 年底，本鎮公私立醫療機構醫事人員計 460 人，其中護理師 188 人，佔 40.87% 最多，醫師 70 人，佔 15.22% 次之，護士 58 人，佔 12.61% 再次之。

二、醫療機構(詳表 8-2)

民國 99 年底，本鎮現有公私立醫療機構 36 家，其中醫院 2 家，病床數 345 床，診所 34 家，病床數 41 床。

玖、環境保護

環境保護(詳表 9-1)

民國 99 年度，本鎮平均每日垃圾清運量(含溝泥量)為 22.41 公噸；其處理量為 22.41 公噸，以堆肥方式處理者為 0.01 公噸，以焚化爐焚化處理者為 22.13 公噸，以養豬方式處理者為 0.27 公噸。

拾、社會福利

政府的基本職能是在為全體國民增進福祉，加強社會建設，謀求社會福利，促進國民就業，改善勞工生活，加速經濟建設與社會發展為最大目標。

一、社區發展(詳表 10-1)

民國 99 年底，本鎮社區發展協會總數共 27 個，會員 1,657 人；現有社區生產建設基金 25 個；現有社區長壽俱樂部 27 處，社區媽媽教室 3 班。

二、身心障礙人口(詳表 10-2)

民國 99 年底，本鎮殘障人口數為 2,775 人，其中以肢體障礙者 1,097 人，佔 39.53% 最多，重要器官失去功能者人口數為 329 人，佔 11.86% 次之，聽覺或平衡機能障礙者人口數為 285 人，佔 10.27% 再次之。

拾壹、社會治安

調解業務(詳表 11-1)

民國 99 年底，本鎮辦理調解業務總計 668 件，成立者有 527 件，不成立者 141

件，其中刑事案件 400 件，民事案件 268 件。

民事案件 268 件中，以債權債務案件 221 件最多，佔 82.46% ，物權案件 29 件，佔 10.82% 次之，商事案件 11 件，佔 4.10% 再次之。

刑事案件 400 件中，傷害案件 371 件最多，佔 92.75% ，毀棄損壞案件 13 件，佔 3.25% 次之。

〔 1 - 1 〕 本鎮境界

民國 99 年底

方位別地點		經 緯 度										
			度	分	秒							
中	心	地	點	西	螺	鎮	廣	興	東 經	約 120	約 27	約 50
									北 緯	約 23	約 46	約 10
四	鄰	東	鄰	荊	桐	鄉			東 經	約 120	約 30	約 20
									北 緯	約 23	約 48	約 10
鎮	界	西	毗	二	崙	鄉			東 經	約 120	約 24	約 25
									北 緯	約 23	約 45	約 8
位	置	南	接	虎	尾	鎮			東 經	約 120	約 28	約 25
									北 緯	約 23	約 44	約 15
		北	臨	濁	水	溪			東 經	約 120	約 26	約 26
									北 緯	約 23	約 49	約 20

資料來源：縣府民政局 1111-01-02-2

〔 1 - 2 〕 土地

年 別	總 計	以 用 途						
		國 防 事 業	交 通 事 業	公 用 事 業	水 利 事 業	公 共 衛 生	教 育 及 慈 善	公 共 建 築
民 國 9 0 年	45.5038	-	43.4208	-	-	-	2.0830	-
民 國 9 1 年	39.2697	-	16.5544	-	22.7153	-	-	-
民 國 9 2 年	1.1375	-	1.1375	-	-	-	-	-
民 國 9 3 年	2.1094	-	2.1094	-	-	-	-	-
民 國 9 4 年	3.8915	-	3.4946	-	-	-	-	-
民 國 9 5 年	-	-	-	-	-	-	-	-
民 國 9 6 年	0.9037	-	0.9037	-	-	-	-	-
民 國 9 7 年	-	-	-	-	-	-	-	-
民 國 9 8 年	-	-	-	-	-	-	-	-
民 國 9 9 年	0.6043	-	0.2312	-	0.3731	-	-	-

資料來源：縣府地政局 1112-03-01-2

〔 1 - 3 〕 實施三七五減租後佃農購買耕地面積與戶數

年 別	面 積 (公 頃)				戶 數 (戶)
	合 計	田	旱	其 他	
民 國 9 0 年	0.4687	0.4687	-	-	2
民 國 9 1 年	-	-	-	-	-
民 國 9 2 年	-	-	-	-	-
民 國 9 3 年	0.5808	0.5808	-	-	1
民 國 9 4 年	0.3326	0.3326	-	-	-
民 國 9 5 年	0.6481	0.6481	-	-	4
民 國 9 6 年	0.4884	0.4884	-	-	1
民 國 9 7 年	0.1072	0.1072	-	-	-
民 國 9 8 年	0.6789	0.6789	-	-	3
民 國 9 9 年	-	-	-	-	-

資料來源：縣府地政局 1112-02-07-2

徵收面積

單位：公頃

分			以地目分					以核准機關分		
國事	營業	其他	田	旱	建	雜	林	其他	省政府	行政院
0.0911	-	-	-	-	-	-	-	-	-	-
-	-	-	-	-	-	-	-	-	-	-
-	-	-	-	-	-	-	-	-	-	-
-	-	-	-	-	-	-	-	-	-	-
-	0.3969	-	-	-	-	-	-	-	-	-
-	-	-	-	-	-	-	-	-	-	-
-	-	-	-	-	-	-	-	-	-	-
-	-	-	-	-	-	-	-	-	-	-
-	-	-	-	-	-	-	-	-	-	-

〔 1 - 4 〕 實施三七五減租成果

年 底 別	佃農戶 數(戶)	土地筆 數(筆)	租約件 數(件)	訂 約 面 積 (公 頃)			
				合 計	田	旱	其 他
民 國 9 0 年	394	496	335	101.5124	95.6174	5.4247	0.4703
民 國 9 1 年	402	506	339	93.1231	88.9466	4.1765	-
民 國 9 2 年	373	476	316	88.4944	84.5993	3.8951	-
民 國 9 3 年	361	457	307	85.0469	81.4665	3.5804	-
民 國 9 4 年	356	445	302	81.0828	79.7373	1.3455	-
民 國 9 5 年	346	431	296	79.9491	78.9526	0.9965	-
民 國 9 6 年	345	430	295	79.6893	78.6928	0.9965	-
民 國 9 7 年	341	419	297	78.1952	77.1987	0.9965	-
民 國 9 8 年	336	409	292	76.2481	75.5611	0.3766	0.3104
民 國 9 9 年	317	390	273	70.1685	68.8866	0.9715	0.3104

資料來源：縣府地政局 1112-02-08-2

〔 2 - 1 〕 現住戶數、人

年 底 別	面 積 (平方公里)	村 里 數	鄰 數	現
				戶 數 (戶)
民 國 9 0 年 底	49.7985	27	361	12,887
民 國 9 1 年 底	49.7985	27	361	12,937
民 國 9 2 年 底	49.7985	27	362	12,999
民 國 9 3 年 底	49.7985	27	365	13,266
民 國 9 4 年 底	49.7985	27	365	13,310
民 國 9 5 年 底	49.7985	27	365	13,427
民 國 9 6 年 底	49.7985	27	365	13,589
民 國 9 7 年 底	49.7985	27	365	13,751
民 國 9 8 年 底	49.7985	27	366	13,905
民 國 9 9 年 底	49.7985	27	366	13,980

資料來源：縣府民政局 1222-01-01-2

〔 2 - 2 〕 現住人口

年 底 別	總 計			未 婚		
	計	男	女	計	男	女
民 國 9 0 年 底	50,239	25,915	24,324	22,668	12,045	10,623
民 國 9 1 年 底	50,198	25,791	24,407	22,579	11,876	10,703
民 國 9 2 年 底	50,163	25,714	24,449	22,485	11,737	10,748
民 國 9 3 年 底	50,005	25,622	24,383	22,294	11,652	10,642
民 國 9 4 年 底	49,711	25,415	24,296	22,100	11,511	10,589
民 國 9 5 年 底	49,207	25,224	23,983	21,736	11,408	10,328
民 國 9 6 年 底	49,282	25,120	24,162	21,815	11,354	10,461
民 國 9 7 年 底	48,990	24,948	24,042	21,451	11,173	10,278
民 國 9 8 年 底	48,954	24,918	24,036	21,375	11,155	10,220
民 國 9 9 年 底	48,502	24,658	23,844	21,022	10,989	10,033

資料來源：縣府民政局

口密度及性比例

住戶人口			戶量 (人/戶)	人口密度 (每平方公里人數)	性比例 (每百女子所當男子數)
人口數 (人)					
合計	男	女			
50,239	25,915	24,324	3.90	1,008.85	106.54
50,198	25,791	24,407	3.88	1,008.02	105.67
50,163	25,714	24,449	3.86	1,007.32	105.17
50,005	25,622	24,383	3.77	1,004.15	105.08
49,711	25,415	24,296	3.73	998.24	104.61
49,207	25,224	23,983	3.66	988.12	105.17
49,282	25,120	24,162	3.63	989.63	103.96
48,990	24,948	24,042	3.56	983.76	103.77
48,954	24,918	24,036	3.52	983.04	103.67
48,502	24,658	23,844	3.47	973.97	103.41

之婚姻狀況

單位：人

有	偶		離	婚		喪	偶	
	計	男		女	計		男	女
23,706	12,649	11,057	1,017	543	474	2,848	678	2,170
23,580	12,628	10,952	1,126	605	521	2,913	682	2,231
23,524	12,638	10,886	1,217	657	560	2,937	682	2,255
23,386	12,555	10,831	1,341	723	618	2,984	692	2,292
23,123	14,426	10,697	1,441	781	660	3,047	697	2,350
22,759	12,231	10,528	1,581	871	710	3,131	714	2,417
22,544	12,111	10,433	1,711	935	776	3,212	720	2,492
22,495	12,088	10,407	1,777	970	807	3,267	717	2,550
22,371	11,981	10,390	1,907	1,039	868	3,301	743	2,558
22,137	11,842	10,295	1,993	1,091	902	3,350	736	2,614

〔 2 - 3 〕 戶

年 別	遷 入							
	合 計	自 外 國	自 他 省 (市)					
			台 北 市	高 雄 市	台 灣 省	福 建 省	其 他 省(市)	
民 國 9 0 年	2,162	23	103	63	-	1	-	
民 國 9 1 年	2,209	18	87	45	-	-	-	
民 國 9 2 年	2,028	11	63	30	-	-	1	
民 國 9 3 年	2,571	26	36	29	-	1	-	
民 國 9 4 年	2,035	25	86	44	-	1	-	
民 國 9 5 年	1,936	47	56	37	-	1	-	
民 國 9 6 年	1,935	29	57	37	-	1	-	
民 國 9 7 年	1,850	36	46	38	-	2	-	
民 國 9 8 年	1,817	31	57	23	-	3	-	
民 國 9 9 年	1,500	14	45	21	-	2	-	

資料來源：縣府民政局 1222-01-01-2

年 別	遷 出 人 數				同 一 鄉 (鎮 、 市) 內 之 住 址 變 更 人 數	
	往 本 省 他 縣 (市)	往 本 縣 他 鄉 鎮 市	註 銷 戶 籍	其 他	遷 入	遷 出
民 國 9 0 年	1,227	884	-	-	870	870
民 國 9 1 年	1,375	920	1	-	978	978
民 國 9 2 年	1,274	853	-	-	746	746
民 國 9 3 年	1,470	1,214	-	3	835	835
民 國 9 4 年	1,348	930	-	-	849	849
民 國 9 5 年	1,437	852	-	2	962	962
民 國 9 6 年	1,050	649	-	2	741	741
民 國 9 7 年	1,152	830	-	-	811	811
民 國 9 8 年	1,001	700	-	-	811	811
民 國 9 9 年	1,058	676	1	1	696	696

籍動態

單位：人

人 數				遷 出 人 數						
自本省 他縣(市)	自本縣 他鄉鎮市	初設 戶籍	其 他	合 計	往 外 國	往 他 省 (市)				
						台 北 市	高 雄 市	台 灣 省	福 建 省	其 他 省(市)
1,083	847	41	1	2,273	17	102	41	-	2	-
1,145	891	22	1	2,505	21	130	59	-	-	-
1,052	857	13	1	2,289	28	100	33	-	1	-
1,245	1,213	18	3	2,850	26	94	36	-	7	-
1,038	808	33	-	2,448	21	107	39	-	3	-
1,034	713	48	-	2,513	41	131	48	-	2	-
966	789	54	2	1,872	45	76	43	-	7	-
971	687	70	-	2,135	28	75	47	-	3	-
961	640	102	-	1,844	34	71	28	-	10	-
773	594	51	-	1,907	35	97	32	-	7	-

單位：人

出 生 人 數			粗 出 生 率 (%)	死 亡 人 數			粗 死 亡 率 (%)	結 婚		離 婚	
合 計	男	女		合 計	男	女		對 數 (對)	率 (%)	對 數 (對)	率 (%)
712	347	365	14.17	369	216	153	7.34	421	8.38	83	1.65
653	340	313	13.01	397	233	164	7.91	408	8.13	99	1.97
583	276	307	11.62	357	206	151	7.11	369	7.35	90	1.79
520	275	245	10.38	399	237	162	7.97	283	5.65	98	1.96
546	283	263	10.95	427	261	166	8.56	285	5.72	95	1.91
463	250	213	9.36	390	227	163	7.89	230	4.65	97	1.96
430	237	193	8.73	418	252	166	8.49	226	4.59	97	1.97
424	220	204	8.63	431	266	165	8.77	226	4.60	97	1.97
402	211	191	8.21	411	218	193	8.39	210	4.29	92	1.88
360	204	156	7.39	393	244	149	8.07	242	4.97	84	1.72

〔 2 - 4 〕 現住人

年 底 別 及 男 女 別	全 年 齡	0 - 4 歲	5 - 9	1 0 - 1 4	1 5 - 1 9
民 國 9 0 年 底 計	50,239	3,417	3,181	3,831	3,678
男	25,915	1,814	1,682	1,781	1,832
女	24,324	1,603	1,499	2,050	1,846
民 國 9 1 年 底 計	50,198	3,264	3,202	3,966	3,520
男	25,791	1,738	1,677	1,773	1,757
女	24,407	1,526	1,525	2,193	1,763
民 國 9 2 年 底 計	50,163	3,208	3,104	4,043	3,396
男	25,714	1,660	1,660	1,829	1,691
女	24,449	1,548	1,444	2,214	1,705
民 國 9 3 年 底 計	50,005	2,994	3,151	3,971	3,312
男	25,622	1,547	1,679	1,807	1,671
女	24,383	1,447	1,472	2,164	1,641
民 國 9 4 年 底 計	49,711	2,788	3,183	3,867	3,267
男	25,415	1,435	1,704	1,721	1,669
女	24,296	1,353	1,479	2,146	1,598
民 國 9 5 年 底 計	49,207	2,537	3,149	3,758	3,216
男	25,224	1,325	1,693	1,655	1,681
女	23,983	1,212	1,456	2,103	1,535
民 國 9 6 年 底 計	49,282	2,387	3,050	3,903	3,254
男	25,120	1,267	1,631	1,645	1,684
女	24,162	1,120	1,419	2,258	1,570
民 國 9 7 年 底 計	48,990	2,242	3,004	3,711	3,284
男	24,948	1,200	1,557	1,608	1,708
女	24,042	1,042	1,447	2,103	1,576
民 國 9 8 年 底 計	48,954	2,169	2,823	3,712	3,281
男	24,918	1,166	1,483	1,614	1,662
女	24,036	1,003	1,340	2,098	1,619
民 國 9 9 年 底 計	48,502	1,954	2,667	3,718	3,221
男	24,658	1,067	1,386	1,652	1,627
女	23,844	887	1,281	2,066	1,594

資料來源：縣府民政局 1222-01-02-2

口之年齡分配

單位：人

2 0 - 2 4	2 5 - 2 9	3 0 - 3 4	3 5 - 3 9	4 0 - 4 4	4 5 - 4 9	5 0 - 5 4
4,558	4,250	3,796	3,737	3,339	3,159	2,888
2,272	2,198	2,107	2,099	1,842	1,704	1,512
2,286	2,052	1,689	1,638	1,497	1,455	1,376
4,467	4,296	3,703	3,672	3,463	3,142	2,940
2,179	2,231	2,069	2,064	1,899	1,725	1,517
2,288	2,065	1,634	1,608	1,564	1,417	1,423
4,325	4,377	3,638	3,608	3,512	3,192	3,012
2,091	2,234	2,030	2,016	1,929	1,736	1,593
2,234	2,143	1,608	1,592	1,583	1,456	1,419
4,049	4,473	3,597	3,642	3,555	3,228	3,127
1,990	2,284	1,954	1,988	1,949	1,779	1,667
2,059	2,189	1,643	1,654	1,606	1,449	1,460
3,892	4,464	3,576	3,645	3,544	3,209	3,162
1,900	2,261	1,931	2,003	1,946	1,772	1,670
1,992	2,203	1,645	1,642	1,598	1,437	1,492
3,644	4,327	3,708	3,525	3,544	3,230	3,039
1,820	2,179	1,963	1,939	1,974	1,766	1,609
1,824	2,148	1,745	1,586	1,570	1,464	1,430
3,473	4,279	3,844	3,454	3,514	3,352	3,009
1,731	2,110	2,032	1,893	1,971	1,823	1,622
1,742	2,169	1,812	1,561	1,543	1,529	1,387
3,333	4,176	3,940	3,443	3,454	3,396	3,084
1,668	2,040	2,052	1,896	1,920	1,857	1,656
1,665	2,136	1,888	1,547	1,534	1,539	1,428
3,237	4,001	4,116	3,399	3,505	3,409	3,117
1,667	1,934	2,129	1,836	1,935	1,872	1,694
1,570	2,067	1,987	1,563	1,570	1,537	1,423
3,178	3,822	4,130	3,346	3,504	3,430	3,123
1,663	1,845	2,098	1,790	1,926	1,883	1,706
1,515	1,977	2,032	1,556	1,578	1,547	1,417

[2 - 4] 現住人口

年 底 別 及 男 女 別	5 5 - 5 9	6 0 - 6 4	6 5 - 6 9	7 0 - 7 4
民 國 9 0 年 底 計	2,258	2,562	2,062	1,652
男	1,220	1,302	1,042	775
女	1,038	1,260	1,020	877
民 國 9 1 年 底 計	2,211	2,569	2,127	1,679
男	1,198	1,317	1,083	766
女	1,013	1,252	1,044	913
民 國 9 2 年 底 計	2,211	2,516	2,221	1,679
男	1,175	1,310	1,125	768
女	1,036	1,206	1,096	911
民 國 9 3 年 底 計	2,270	2,385	2,293	1,713
男	1,167	1,262	1,154	803
女	1,103	1,123	1,139	910
民 國 9 4 年 底 計	2,476	2,185	2,341	1,744
男	1,268	1,170	1,155	851
女	1,208	1,015	1,186	893
民 國 9 5 年 底 計	2,787	2,112	2,347	1,793
男	1,442	1,125	1,156	877
女	1,345	987	1,191	916
民 國 9 6 年 底 計	2,847	2,104	2,359	1,870
男	1,451	1,126	1,165	924
女	1,396	978	1,194	946
民 國 9 7 年 底 計	2,894	2,110	2,311	1,937
男	1,498	1,095	1,164	940
女	1,396	1,015	1,147	997
民 國 9 8 年 底 計	3,011	2,164	2,198	1,999
男	1,577	1,086	1,128	962
女	1,434	1,078	1,070	1,037
民 國 9 9 年 底 計	3,016	2,366	2,009	2,074
男	1,566	1,186	1,045	980
女	1,450	1,180	964	1,094

之年齡分配(續)

單位：人

7 5 - 7 9	8 0 - 8 4	8 5 - 8 9	9 0 - 9 4	9 5 - 9 9	100 歲以上
973	585	243	67	3	-
418	213	85	17	-	-
555	372	158	50	3	-
1,043	589	259	82	4	-
480	206	93	19	-	-
563	383	166	63	4	-
1,143	611	279	81	7	-
526	226	94	21	-	-
617	385	185	60	7	-
1,219	640	276	95	15	-
567	236	88	30	-	-
652	404	188	65	15	-
1,280	684	292	97	15	-
559	282	90	26	2	-
721	405	202	71	13	-
1,337	706	326	103	18	1
592	293	96	37	2	-
745	413	230	66	16	1
1,351	753	333	125	20	1
575	325	97	45	3	-
776	428	236	80	17	1
1,374	800	340	131	24	2
590	342	109	44	4	-
784	458	231	87	20	2
1,415	875	372	122	27	2
627	382	119	39	6	-
788	493	253	83	21	2
1,425	941	411	128	38	1
655	392	148	36	7	-
770	549	263	92	31	1

[2 - 4] 現住人口

年 鄉	底 鎮	別 市	及 別	年 齡 分 配		
				0 - 1 4 歲	1 5 - 6 4 歲	6 5 歲 以 上
民 國	9 0	年 底	
民 國	9 1	年 底	
民 國	9 2	年 底		10,355	33,787	6,021
民 國	9 3	年 底		10,116	33,638	6,251
民 國	9 4	年 底		9,838	33,420	6,453
民 國	9 5	年 底		9,444	33,132	6,631
民 國	9 6	年 底		9,340	33,130	6,812
民 國	9 7	年 底		8,957	33,114	6,919
民 國	9 8	年 底		8,704	33,240	7,010
民 國	9 9	年 底		8,339	33,136	7,027

資料來源：縣府民政局 1222-01-02-2

附 註：扶老比 = 65 歲以上年底人口數 / 15-64 歲年底人口數 * 100

扶幼比 = 0-14 歲年底人口數 / 15-64 歲年底人口數 * 100

扶養比 = (0-14 歲 + 65 歲以上) 年底人口數 / 15-64 歲年底人口數

之年齡分配(續完)

單位：人

扶 老 比 %	扶 幼 比 %	扶 養 比 %
...
...
17.82	30.65	48.47
18.58	30.07	48.66
19.31	29.44	48.75
20.10	28.50	48.52
20.56	28.19	48.75
20.89	27.05	47.94
21.09	26.19	47.27
21.21	25.17	46.37

[2 - 5] 滿十五歲以上

年 底 別	性別	總 計	識			
			合 計	研 究 所		肄 業
				畢 業	肄 業	
民 國 9 0 年 底	計	39,810	36,704	193	86	
	男	20,638	20,298	139	54	
	女	19,172	16,406	54	32	
民 國 9 1 年 底	計	39,766	36,787	232	109	
	男	20,603	20,292	165	62	
	女	19,163	16,495	67	47	
民 國 9 2 年 底	計	39,808	37,369	321	146	
	男	20,565	20,353	224	79	
	女	19,243	17,016	97	67	
民 國 9 3 年 底	計	39,889	37,593	356	212	
	男	20,589	20,407	246	120	
	女	19,300	17,186	110	92	
民 國 9 4 年 底	計	39,873	37,697	390	228	
	男	20,555	20,396	269	126	
	女	19,318	17,301	121	102	
民 國 9 5 年 底	計	39,763	37,673	449	254	
	男	20,551	20,400	306	143	
	女	19,212	17,273	143	111	
民 國 9 6 年 底	計	39,942	37,961	512	295	
	男	20,577	20,441	347	174	
	女	19,365	17,520	165	121	
民 國 9 7 年 底	計	40,033	38,165	569	306	
	男	20,583	20,464	368	180	
	女	19,450	17,701	201	126	
民 國 9 8 年 底	計	40,250	38,486	651	338	
	男	20,655	20,547	414	200	
	女	19,595	17,939	237	138	
民 國 9 9 年 底	計	40,163	38,486	723	343	
	男	20,553	20,454	469	188	
	女	19,610	18,032	254	155	

資料來源：縣府民政局 1511-00-01-2

現住人口之教育程度

單位：人

字									
大學(含獨立學院)		專 科							
		二、三年制				五 年 制			
畢 業	肄 業	畢 業	肄 業	畢 業	肄 業	後 二 年		前 三 年	
						畢 業	肄 業	畢 業	肄 業
1,582	999	1,665	617	802	159				221
862	498	858	309	436	94				88
720	501	807	308	366	65				133
1,773	1,231	1,785	673	801	141				257
931	623	902	327	440	87				94
842	608	883	346	361	54				163
2,223	1,313	1,808	571	1,276	130				250
1,152	650	895	274	708	66				77
1,071	663	913	297	568	64				173
2,466	1,401	1,838	534	1,261	125				249
1,266	686	895	275	701	62				71
1,200	715	943	259	560	63				178
2,746	1,529	1,908	484	1,230	118				225
1,381	751	930	257	683	58				55
1,365	778	978	227	547	60				170
2,962	1,516	1,877	458	1,188	107				199
1,485	770	910	256	654	52				43
1,477	746	967	202	534	55				156
3,291	1,663	1,852	447	1,166	103				168
1,596	845	908	257	645	51				30
1,695	818	944	190	521	52				138
3,540	1,777	1,819	444	1,140	89				141
1,702	938	911	257	625	47				27
1,838	839	908	187	515	42				114
3,873	1,777	1,827	401	1,093	81				162
1,847	950	914	233	611	44				28
2,026	827	913	168	482	37				134
4,078	1,946	1,774	399	1,040	73				172
1,924	1,023	907	238	586	41				28
2,154	923	867	161	454	32				144

[2 - 5] 滿十五歲以上現住

年 底 別	性 別					
		高 中		高 職		國
		畢 業	肄 業	畢 業	肄 業	畢 業
民 國 9 0 年 底	計	2,152	1,036	5,927	1,925	6,446
	男	1,208	595	3,219	1,115	3,981
	女	944	441	2,708	810	2,465
民 國 9 1 年 底	計	2,013	1,061	5,977	2,067	6,147
	男	1,155	594	3,269	1,167	3,897
	女	858	467	2,708	900	2,250
民 國 9 2 年 底	計	2,194	859	6,819	1,801	6,066
	男	1,256	488	3,775	1,001	3,818
	女	938	371	3,044	800	2,248
民 國 9 3 年 底	計	2,197	924	6,858	1,810	6,106
	男	1,261	519	3,777	1,036	3,817
	女	936	405	3,081	774	2,289
民 國 9 4 年 底	計	2,167	951	6,853	1,897	5,967
	男	1,243	526	3,786	1,125	3,723
	女	924	425	3,067	772	2,244
民 國 9 5 年 底	計	2,244	1,115	6,862	1,906	5,760
	男	1,271	615	3,816	1,189	3,544
	女	973	500	3,046	717	2,216
民 國 9 6 年 底	計	2,196	1,113	6,853	2,021	5,693
	男	1,249	616	3,824	1,244	3,481
	女	947	497	3,029	777	2,212
民 國 9 7 年 底	計	2,171	1,076	6,886	1,885	5,957
	男	1,218	657	3,869	1,214	3,456
	女	953	419	3,017	671	2,501
民 國 9 8 年 底	計	2,158	1,022	6,987	1,950	5,959
	男	1,194	634	3,952	1,226	3,437
	女	964	388	3,035	724	2,522
民 國 9 9 年 底	計	2,119	975	7,005	1,931	5,917
	男	1,172	611	3,958	1,227	3,395
	女	947	364	3,047	704	2,522

資料來源：縣府民政局 1511-00-01-2

人口之教育程度(續)

單位：人

者							不識字者
(初)中肄業	初畢	職肄業	小畢	學肄業	自修		
929	173	140	8,466	3,062	124	3,106	
616	139	123	4,434	1,435	95	340	
313	34	174	4,032	1,627	29	2,766	
875	171	135	8,373	2,851	115	2,979	
584	137	118	4,348	1,306	86	311	
291	34	17	4,025	1,545	29	2,668	
873	133	66	8,780	1,566	174	2,439	
519	107	55	4,457	674	78	212	
354	26	11	4,323	892	96	2,227	
759	129	66	8,595	1,516	191	2,296	
459	103	55	4,328	645	85	182	
300	26	11	4,267	871	106	2,114	
763	128	65	8,398	1,468	182	2,176	
437	102	54	4,196	612	82	159	
326	26	11	4,202	856	100	2,017	
713	129	66	8,251	1,440	177	2,090	
436	102	55	4,082	593	78	151	
277	27	11	4,169	847	99	1,939	
718	126	66	8,105	1,408	165	1,981	
431	98	55	3,961	563	66	136	
287	28	11	4,144	845	99	1,845	
712	122	69	7,942	1,367	153	1,868	
419	94	58	3,822	542	60	119	
293	28	11	4,120	825	93	1,749	
742	114	68	7,791	1,350	142	1,764	
419	86	57	3,717	529	55	108	
323	28	11	4,074	821	87	1,656	
761	108	67	7,621	1,304	130	1,677	
409	82	56	3,590	502	48	99	
352	26	11	4,031	802	82	1,578	

[3 - 1] 本公所

(1)

年 底 別	總 計	職		
		合 計	10-14 職等 (相當簡任)	6-9 職等 (相當薦任)
民 國 9 0 年 底	212	90	1	26
民 國 9 1 年 底	207	87	1	24
民 國 9 2 年 底	217	92	1	30
民 國 9 3 年 底	211	86	1	28
民 國 9 4 年 底	171	82	1	30
民 國 9 5 年 底	168	77	1	27
民 國 9 6 年 度	185	80	1	26
民 國 9 7 年 度	210	81	1	29
民 國 9 8 年 度	207	77	1	29
民 國 9 9 年 度	217	81	1	33

資料來源：縣府人事室 3532-02-01-2 至 3532-02-05-2 之資料及、行政院人事行政局中

(2)

年 底 別	總 計	研究(院)所	大 學 畢 業	專 科 畢 業
民 國 9 0 年 底	212	-	14	54
民 國 9 1 年 底	207	-	15	50
民 國 9 2 年 底	217	-	17	52
民 國 9 3 年 底	211	-	17	52
民 國 9 4 年 底	171	-	21	50
民 國 9 5 年 底	168	-	23	49
民 國 9 6 年 底	185	1	26	60
民 國 9 7 年 底	210	1	39	61
民 國 9 8 年 底	207	2	43	57
民 國 9 9 年 底	217	3	53	61

現有員工人數

職等別

單位：人

員		工					員
1-5 職等 (相當委任)	雇員	合計	技	工	友	臨時人員	
48	15	122		49	12	61	
45	17	120		49	12	59	
49	12	125		49	12	64	
47	10	125		49	12	64	
41	10	89		48	10	31	
39	10	91		48	8	35	
43	10	105		49	10	46	
41	10	129		49	10	70	
37	10	130		47	10	73	
38	9	136		49	9	78	

部辦公室及本所人事室提供資料。

學歷別

軍校畢業	警校畢業	師範畢業	高中(職)畢業	國中(職)畢業	小學畢業	其他
-	-	-	90	27	26	1
-	-	-	87	28	26	1
-	-	-	93	28	26	1
-	-	-	90	29	22	1
-	-	-	56	18	26	-
-	-	-	56	18	20	2
-	-	-	57	24	16	1
-	-	-	60	27	20	2
-	4	-	53	25	21	2
-	4	-	47	26	21	2

[3 - 2] 鎮長

屆別	投票日期			選民數 (人)	候選人數(人)		
	年	月	日		計	男	女
第十一屆	79	1	20
第十二屆	83	1	29	33,754	3	3	-
第十三屆	87	1	24	34,750	2	2	-
第十四屆	91	1	26	35,863	3	2	1
第十五屆	94	12	3	36,436	2	1	1
第十六屆	98	12	5	36,754	1	1	-

資料來源：本縣選委會

說明：投票率為投票數除選民數。

[3 - 3] 鎮民代表

屆別	投票日期			選民數 (人)	候選人數(人)		
	年	月	日		計	男	女
第十六屆	87	6	13	34,699	21	18	3
第十七屆	91	6	8	35,979	17	14	3
第十八屆	95	6	10	36,315	16	14	2
第十九屆	99	6	12	36,752	14	12	2

資料來源：本縣選委會

說明：投票率為投票數除選民數。

選舉概況

投票數 (票)			已領未投 (票)	當選人姓名	投票率 (%)	當選率 (%)
計	有效	無效				
...	程錦崙
26,078	25,737	341	2	林中禮	77.26	33.33
25,651	25,127	524	0	林中禮	74.00	50.00
23,592	23,229	363	0	謝金治	65.78	33.33
25,466	24,993	473	2	蕭澤梧	69.89	50.00
23,125	20,563	2,562	3	蕭澤梧	62.92	100.00

選舉概況

投票數 (票)			已領未 投(票)	當選人數 (人)			投票率 (%)	當選率 (%)
計	有效	無效		計	男	女		
25,151	24,509	642	0	11	10	1	72.48	52.38
26,157	25,611	546	0	11	9	2	72.70	64.71
24,314	23,730	584	0	11	9	2	66.95	68.75
24,082	23,055	1,027	1	11	10	1	65.52	78.57

[4 - 1] 耕

年 底 別	總 計	水	
		合 計	兩 期 作 田
民 國 9 0 年 底	3,570.34	1,981.87	1,981.87
民 國 9 1 年 底	3,577.34	1,972.20	1,972.20
民 國 9 2 年 底	3,577.34	1,972.20	1,972.20
民 國 9 3 年 底	3,569.39	1,970.30	1,970.30
民 國 9 4 年 底	3,570.39	1,909.03	1,909.03
民 國 9 5 年 底	3,570.39	1,909.03	1,909.03
民 國 9 6 年 底	3,750.39	1,909.03	1,909.03
民 國 9 7 年 底	3,570.39	1,909.03	1,909.03
民 國 9 8 年 底	3,570.39	1,909.03	1,909.03
民 國 9 9 年 底	3,570.39	1,909.03	1,909.03

資料來源：縣府農業局 1113-01-01-2

[4 - 2] 農 戶

年 底 別	戶 數 (戶)				
	合 計	耕 地 全 部 自 有	耕 地 部 份 自 有		耕 地 全 部 非 自 有
			自 耕 地 50 % 以 上 者	自 耕 地 50 % 以 下 者	
民 國 9 0 年 底	4,790	3,766	318	258	448
民 國 9 1 年 底	4,787	3,418	881	244	244
民 國 9 2 年 底	4,248	3,577	98	193	300
民 國 9 3 年 底	4,181	3,362	145	144	463
民 國 9 4 年 底	4,181	3,362	145	144	463
民 國 9 5 年 底	-	-	-	-	-
民 國 9 6 年 底	4,307	3,778	215	188	98
民 國 9 7 年 底	4,326	3,632	223	390	64
民 國 9 8 年 底	4,335	3,780	246	146	146
民 國 9 9 年 底	-	-	-	-	-

資料來源：行政院農委會中部辦公室 2225-04-01-1

說明：99年資料尚待99年農林漁牧業普查結果資料產生。

地面積

單位：公頃

田		旱	田						
單	期			作	田				
第	一	期	作	田	第	二	期	作	田
-	-	-	-	1,588.47					
-	-	-	-	1,605.14					
-	-	-	-	1,605.14					
-	-	-	-	1,599.09					
-	-	-	-	1,661.36					
-	-	-	-	1,661.36					
-	-	-	-	1,661.36					
-	-	-	-	1,661.36					
-	-	-	-	1,661.36					

人口數

無耕地者	人口數 (人)				
	合計	耕地全部自有	耕地部份自有	耕地全部非自有	無耕地者
-	24,688	19,585	3,085	2,018	-
-	23,430	15,648	7,050	732	-
80	21,042	18,012	1,571	1,105	354
67	20,132	16,624	1,276	1,884	348
67	20,132	16,624	1,276	1,884	348
-	-	-	-	-	-
28	17,886	15,584	1,717	451	134
17	17,965	14,646	2,991	255	73
17	17,382	15,001	1,677	643	61
-	-	-	-	-	-

〔 4 - 3 〕 稻米收穫

年 別	總 計			水					
				合 計			梗 稻 (蓬 萊 稻)		
	種 植 面 積	收 穫 面 積	產 量	種 植 面 積	收 穫 面 積	產 量	種 植 面 積	收 穫 面 積	產 量
民 國 9 0 年	3,219	3,219	16,083	3,219	3,219	16,083	2,901	2,901	14,481
民 國 9 1 年	3,221	3,221	18,345	3,221	3,221	18,345	3,058	3,058	17,421
民 國 9 2 年	2,975	2,975	16,792	2,975	2,975	16,792	2,771	2,771	15,618
民 國 9 3 年	3,110	3,110	16,026	3,110	3,110	16,026	2,923	2,923	15,043
民 國 9 4 年	3,175	3,175	15,239	3,175	3,175	15,239	2,979	2,979	14,188
民 國 9 5 年	3,133	3,133	16,010	3,133	3,133	16,010	3,026	3,026	15,451
民 國 9 6 年	3,159	3,159	13,824	3,159	3,159	13,824	3,116	3,116	13,624
民 國 9 7 年	3,028	3,028	16,383	3,028	3,028	16,383	2,982	2,982	16,135
民 國 9 8 年	3,053	3,053	18,552	3,053	3,053	18,552	3,014	3,014	18,325
民 國 9 9 年	3,053	3,053	20,088	3,053	3,053	20,088	3,008	3,008	19,805

資料來源：縣府農業局 2221-14-03-2

說明：由於總數係各細項(單位為公斤)加總後，再四捨五入為公噸，故總數與各細項(單

〔 4 - 4 〕 水產

年 別	總 計				鹹 水 漁 塢				淡 水 魚 塢			
	合 計	單 養	混 養	休 養	合 計	單 養	混 養	休 養	合 計	單 養	混 養	休 養
民 國 9 0 年	122.14	108.77	10.67	2.70	-	-	-	-	122.14	108.77	10.67	2.70
民 國 9 1 年	21.84	7.47	11.67	2.70	-	-	-	-	21.84	7.47	11.67	2.70
民 國 9 2 年	22.22	7.78	11.65	2.79	-	-	-	-	22.22	7.78	11.65	2.79
民 國 9 3 年	20.38	5.54	12.75	2.09	-	-	-	-	20.38	5.54	12.75	2.09
民 國 9 4 年	20.21	5.37	12.75	2.09	-	-	-	-	20.21	5.37	12.75	2.09
民 國 9 5 年	20.21	5.37	12.75	2.09	-	-	-	-	20.21	5.37	12.75	2.09
民 國 9 6 年	20.21	5.37	12.75	2.09	-	-	-	-	20.21	5.37	12.75	2.09
民 國 9 7 年	20.21	5.37	12.75	2.09	-	-	-	-	20.21	5.37	12.75	2.09
民 國 9 8 年	5.95	-	5.95	-	-	-	-	-	5.95	-	5.95	-
民 國 9 9 年	6.09	-	6.09	-	-	-	-	-	6.09	-	6.09	-

資料來源：縣府農業局 2244-01-02-2

〔 4 - 5 〕 農產品收穫

(1) 普通作

年 別	總 計		甘 藷		飼 料 用 玉 蜀 黍	
	收穫面積	產 量	收穫面積	產 量	收穫面積	產 量
民 國 9 0 年	322.03	7,182	271.67	6,783	-	-
民 國 9 1 年	250.73	5,507	198.95	5,044	-	-
民 國 9 2 年	242.20	5,642	196.68	5,249	-	-
民 國 9 3 年	246.63	5,618	202.82	5,268	-	-
民 國 9 4 年	271.65	5,809	217.66	5,409	-	-
民 國 9 5 年	272.89	5,532	218.37	5,100	-	-
民 國 9 6 年	290.43	6,181	244.64	5,917	-	-
民 國 9 7 年	270.66	5,245	231.64	4,975	-	-
民 國 9 8 年	246.07	5,312	203.67	4,960	-	-
民 國 9 9 年	258.82	5,053	193.04	4,590	-	-

資料來源：縣府農業局 2221-02-02-2

(2) 特用作

年 別	總 計		茶		菸		草		甘	
	收穫面積	產 量	收穫面積	產 量	收穫面積	產 量	收穫面積	產 量	收穫面積	產 量
民 國 9 0 年	58.29	188	-	-	-	-	-	-	-	-
民 國 9 1 年	62.76	248	-	-	-	-	-	-	-	-
民 國 9 2 年	62.22	324	-	-	-	-	-	-	-	-
民 國 9 3 年	53.14	216	-	-	-	-	-	-	-	-
民 國 9 4 年	51.63	237	-	-	-	-	-	-	-	-
民 國 9 5 年	50.48	209	-	-	-	-	-	-	-	-
民 國 9 6 年	42.74	132	-	-	-	-	-	-	-	-
民 國 9 7 年	29.55	90	-	-	-	-	-	-	-	-
民 國 9 8 年	47.40	142	-	-	-	-	-	-	-	-
民 國 9 9 年	61.12	420	-	-	-	-	-	-	-	-

資料來源：縣府農業局 2221-03-01-2

面積及生產量

單位：收穫面積：公頃

物生產

產量：公噸

蜀黍（高粱）		大豆		食用玉蜀黍		其他普通作物	
收穫面積	產量	收穫面積	產量	收穫面積	產量	收穫面積	產量
-	-	-	-	50.36	399	-	-
-	-	-	-	45.07	392	6.71	71
-	-	-	-	45.52	393	-	-
-	-	-	-	43.81	350	-	-
-	-	-	-	53.99	400	-	-
-	-	-	-	52.78	431	1.74	1
-	-	-	-	41.24	257	4.55	7
-	-	-	-	38.02	245	1.00	25
-	-	-	-	41.20	323	1.20	29
-	-	-	-	52.46	416	13.32	47

單位：收穫面積：公頃

物生產

產量：公噸

蔗	生食用甘蔗		落花生		其他特用作物	
產量	收穫面積	產量	收穫面積	產量	收穫面積	產量
-	0.37	37	57.30	148	0.62	3
-	0.40	40	62.36	208	-	-
-	0.90	90	52.19	159	9.13	75
-	-	-	44.63	145	8.51	71
-	0.50	48	40.24	93	10.89	96
-	-	-	41.33	128	9.15	81
-	-	-	31.48	81	11.26	51
-	-	-	24.03	65	5.52	25
-	-	-	37.11	102	10.29	40
-	-	-	45.83	114	15.29	306

〔 4 - 5 〕 農產品收穫

(3) 蔬菜

年 別	總 計		竹 筍		蘆 筍	
	收穫面積	產 量	收穫面積	產 量	收穫面積	產 量
民 國 9 0 年	2,662.54	60,832	0.30	6	0.36	3
民 國 9 1 年	3,326.47	69,480	0.30	6	0.20	2
民 國 9 2 年	5,308.09	108,999	0.30	6	0.66	6
民 國 9 3 年	5,697.51	120,017	0.30	6	0.20	2
民 國 9 4 年	5,526.83	105,709	0.30	5	0.20	1
民 國 9 5 年	5,125.19	104,806	0.40	8	0.20	1
民 國 9 6 年	5,116.69	92,893	0.40	6	-	-
民 國 9 7 年	5,525.86	86,464	0.20	3	-	-
民 國 9 8 年	5,482.18	110,466	0.20	3	0.2	1
民 國 9 9 年	5,048.69	110,643	0.20	3	0.2	2

資料來源：縣府農業局 2221-02-03-2

(4) 果品

年 別	總 計		香 蕉		鳳 梨	
	收穫面積	產 量	收穫面積	產 量	收穫面積	產 量
民 國 9 0 年	126.91	100	1.18	30	-	-
民 國 9 1 年	7.27	111	0.48	12	-	-
民 國 9 2 年	10.04	151	1.08	26	-	-
民 國 9 3 年	10.92	162	0.38	10	-	-
民 國 9 4 年	11.52	185	0.78	19	-	-
民 國 9 5 年	6.50	115	0.28	7	-	-
民 國 9 6 年	11.47	185	1.18	21	-	-
民 國 9 7 年	11.55	171	1.03	13	-	-
民 國 9 8 年	12.33	216	2.38	43	-	-
民 國 9 9 年	11.11	168	1.13	34	-	-

資料來源：縣府農業局 2221-02-04-2

面積及生產量(續)

單位：收穫面積：公頃

甘		藍	花	椰	菜	西	瓜	其	他	蔬	菜
收穫面積	產	量	收穫面積	產	量	收穫面積	產	收穫面積	產	收穫面積	產
150.08	8,029	-	-	52.55	1,377	2,459.25	51,417				
142.10	8,142	4.35	109	102.50	1,993	3,077.02	59,228				
102.09	5,129	1.75	42	84.00	1,554	5,119.29	102,262				
149.01	8,896	3.75	91	75.46	1,867	5,468.79	109,155				
193.01	7,566	6.01	156	80.88	1,415	5,246.43	96,566				
143.78	6,804	4.95	120	84.71	1,830	4,891.15	96,043				
168.93	8,281	5.69	121	60.45	1,129	4,881.22	83,356				
118.32	4,224	13.17	42	58.61	769	5,335.56	81,426				
143.78	6,509	27.49	592	61.47	1,096	5,249.04	102,265				
180.53	10,656	16.28	504	101.53	4,569	4,749.95	94,909				

單位：收穫面積：公頃

生產產量：公噸

柑		橘	類	葡	萄	荔	枝	其	他	果	品	類
收穫面積	產	量	收穫面積	產	量	收穫面積	產	收穫面積	產	收穫面積	產	
0.80	24	-	-	-	-	124.93	46					
0.80	12	-	-	-	0.21	2	5.78	85				
-	-	-	-	-	1.01	4	7.95	121				
-	-	-	-	-	1.56	16	8.98	136				
-	-	0.15	2	-	-	10.59	164					
2.80	59	0.25	6	-	-	3.17	43					
2.50	38	0.32	12	-	-	7.47	114					
0.50	17	0.32	6	-	-	9.70	135					
0.50	19	0.32	4	-	-	9.13	150					
0.50	11	0.10	1	-	-	9.38	122					

〔 4 - 6 〕 現有牲畜數

單位：頭

年 底 別	總 計	乳 牛	馬	豬	鹿	兔	羊
民 國 9 0 年 底	81,189	131	4	80,283	-	-	771
民 國 9 1 年 底	77,423	151	4	76,437	-	-	831
民 國 9 2 年 底	79,457	114	-	78,697	-	-	646
民 國 9 3 年 底	79,870	123	-	78,996	-	-	751
民 國 9 4 年 底	80,375	123	-	79,532	-	-	720
民 國 9 5 年 底	76,812	53	-	75,678	-	-	1,081
民 國 9 6 年 底	76,351	-	-	75,327	-	-	1,024
民 國 9 7 年 底	71,858	-	-	70,753	-	-	1,105
民 國 9 8 年 底	69,464	-	-	68,303	66	-	1,095
民 國 9 9 年 底	69,229	-	-	67,281	40	-	1,908

資料來源：縣府農業局 2251-02-03-2、2251-03-01-2

〔 4 - 7 〕 乳母牛頭數及產乳量價值

年 底 別	年底飼養戶 數 (戶)	年底經產牛 頭 數 (頭)	全 年 產 乳 量 及 價 值	
			產乳量(公斤)	價值(新台幣元)
民 國 9 0 年 底	1	61	194,043	4,131,175
民 國 9 1 年 底	1	64	278,626	5,931,948
民 國 9 2 年 底	2	56	254,280	5,413,621
民 國 9 3 年 底	7	61	274,537	5,844,893
民 國 9 4 年 底	7	-	203,513	4,332,792
民 國 9 5 年 底	2	11	109,592	2,333,214
民 國 9 6 年 底	-	-	23,169	493,268
民 國 9 7 年 底	-	-	-	-
民 國 9 8 年 底	-	-	-	-
民 國 9 9 年 底	-	-	-	-

資料來源：縣府農業局 2251-03-01-2

〔 4 - 8 〕 牲畜屠宰頭數

單位：頭

年 別	屠宰場所(年 底)(所)		總 計	牛				豬 (登記 屠宰)	羊
	電 動	人 工		合 計	水 牛	黃牛及 雜種牛	乳 牛		
民國 90 年	-	-	55,251	14	7	7	-	55,211	26
民國 91 年	-	-	45,178	17	7	7	3	45,098	63
民國 92 年	-	-	52,112	19	7	7	5	51,899	194
民國 93 年	-	-	27,178	19	7	6	6	26,932	227
民國 94 年	-	-	13,942	19	7	7	5	13,844	79
民國 95 年	-	-	375	4	-	-	4	-	371
民國 96 年	-	-	389	-	-	-	-	-	389
民國 97 年	-	-	586	-	-	-	-	-	586
民國 98 年	-	-	668	4	1	3	-	-	664
民國 99 年	-	-	1,379	2	1	1	-	-	1,377

資料來源：縣府農業局 2251-02-05-2

說明：95年起豬(登記屠宰)未列鄉鎮頭數。

〔 4 - 9 〕 現有家禽數量

單位：千隻

年 底 別	雞				鴨			鵝	火 雞
	合 計	蛋 用	肉 用	本 地	合 計	蛋 用	肉 用		
民國 90 年底	187	49	-	138	93	54	39	6	-
民國 91 年底	221	51	-	170	46	5	41	6	-
民國 92 年底	220	50	-	170	41	5	36	7	-
民國 93 年底	282	76	24	182	25	2	23	9	-
民國 94 年底	320	71	52	197	15	2	13	1	-
民國 95 年底	257	72	-	185	19	3	16	1	-
民國 96 年底	320	74	-	246	32	6	26	-	-
民國 97 年底	280	68	-	212	16	6	10	-	-
民國 98 年底	308	76	-	232	10	7	3	-	-
民國 99 年底	214	71	-	143	2	-	2	-	-

資料來源：縣府農業局 2251-02-04-2

[4 - 1 0] 漁戶數

年 底 別 及 鄉 鎮 市 別	漁 戶					數	
	合 計	遠 洋	近 海	沿 海	海面養殖	內陸漁撈	
民 國 9 0 年 底	-	-	-	-	-	-	
民 國 9 1 年 底	-	-	-	-	-	-	
民 國 9 2 年 底	5	-	-	-	-	-	
民 國 9 3 年 底	5	-	-	-	-	-	
民 國 9 4 年 底	5	-	-	-	-	-	
民 國 9 5 年 底	5	-	-	-	-	-	
民 國 9 6 年 底	5	-	-	-	-	-	
民 國 9 7 年 底	5	-	-	-	-	-	
民 國 9 8 年 底	6	-	-	-	-	-	
民 國 9 9 年 底	5	-	-	-	-	-	

資料來源：縣府農業局 2243-02-01-2

[5 - 1] 工廠

年 底 別	總 計	食 品 製 造 業	菸 草 製 造 業	紡 織 業	成 衣 、 服 飾 品 及	其 他 紡 織 製 品 業	皮 革 、 皮 毛 及 其	製 品 製 造 業	木 竹 製 品 業	家 俱 及 裝 設 品 製 造 業	紙 漿 、 紙 及 紙 製 品 製 造 業	印 刷 及 其 輔 助 業	化 學 材 料 業	化 學 製 品 業
民國 90 年底	114	63	-	4	5	-	5	1	-	-	1	1		
民國 91 年底	115	63	-	6	5	-	5	1	-	1	-	1		
民國 92 年底	89	52	-	2	4	-	2	1	-	1	-	2		
民國 93 年底	90	52	-	2	4	-	2	1	-	1	-	2		
民國 94 年底	86	50	-	2	4	-	2	-	-	1	-	1		
民國 95 年底	85	50	-	1	4	-	2	-	1	1	-	1		
民國 96 年底	86	51	-	3	2	-	2	-	1	1	-	1		
民國 97 年底	81	51	-	-	1	-	1	-	1	1	-	1		
民國 98 年底	80	52	-	-	1	-	1	-	-	1	-	1		
民國 99 年底	74	49	-	-	-	-	-	1	-	-	1	-	1	

資料來源：經濟部中部辦公室提供

說明：90 年新增「電子零組件製造業」，91 年新增「電腦、通信及視聽電子產品業」。

[5 - 2] 都市計畫區

年 底 別	總 計			瀝 青 或 水 泥	
	長 度	面 積		長 度	面 積
		車輛可行 駛之路面	人 行 道 其 他		
民國 90 年底
民國 91 年底
民國 92 年底
民國 93 年底	49,295	523,731	-	49,295	523,731
民國 94 年底	49,295	523,731	-	49,295	523,731
民國 95 年底	49,295	523,731	-	49,295	523,731
民國 96 年底	49,295	523,731	-	49,295	523,731
民國 97 年底	49,295	523,731	-	49,295	523,731
民國 98 年底	49,460	528,681	-	49,460	528,681
民國 99 年底	49,656	534,561	-	49,656	534,561

資料來源：縣府工務局都市計畫課 2359-01-09-2。

公共工程實施數量

(包括廣場)			(平方公尺)			橋				樑	
石子路面			砂土路面			鋼筋混凝土橋		其		他	
新闢	拓寬	鋪裝	新闢	拓寬	鋪裝	座	面積(平方公尺)	座	面積(平方公尺)		
-	-	-	-	-	-	-	-	-	-	-	-
-	-	-	-	-	-	-	-	-	-	-	-
-	-	-	-	-	-	-	-	-	-	-	-
-	-	-	-	-	-	-	-	-	-	-	-
-	-	-	-	-	-	-	-	-	-	-	-
-	-	-	-	-	-	-	-	-	-	-	-
-	-	-	-	-	-	-	-	-	-	-	-
-	-	-	-	-	-	-	-	-	-	-	-
-	-	-	-	-	-	-	-	-	-	-	-
-	-	-	-	-	-	-	-	-	-	-	-
-	-	-	-	-	-	-	-	-	-	-	-

〔5-4〕都市計畫區域面積、人口與容積率地區面積

單位：人 面積單位：平方公里

年 底 別	都市計畫區面積 (1)	都市計畫區人口數		都市計畫區人口密度		都市計畫區 實施容積率 地區面積
		計畫人口數 (2)	現況人口數 (3)	計畫人口密 度(2)÷(1)	現況人口密 度(3)÷(1)	
民國 9 0 年 底	10.77	40,000	33,350	3,714	3,097	...
民國 9 1 年 底	10.77	40,000	33,350	3,714	3,097	...
民國 9 2 年 底	10.77	40,000	33,350	3,714	3,097	...
民國 9 3 年 底	10.77	40,000	31,770	3,714	2,950	...
民國 9 4 年 底	10.77	40,000	31,770	3,714	2,950	...
民國 9 5 年 底	10.77	40,000	31,770	3,714	2,950	...
民國 9 6 年 底	10.77	40,000	31,770	3,714	2,950	...
民國 9 7 年 底	10.77	40,000	31,770	3,714	2,950	...
民國 9 8 年 底	10.77	40,000	31,483	3,713	2,922	...
民國 9 9 年 底	10.77	40,000	31,770	3,713	2,949	...

資料來源：縣府工務局 2359-01-01-2。

[5 - 5] 都市計畫公

年 底 別	總 計	道 路	公 園	綠 地	廣 場	兒 童 遊 樂 區	停 車 場	加 油 站	市 場
民國 90 年底	184.08	121.79	10.85	14.24	0.41	0.25	0.71	-	2.11
民國 91 年底	184.08	121.79	10.85	14.24	0.41	0.25	0.71	-	2.11
民國 92 年底	184.08	121.79	10.85	14.24	0.41	0.25	0.71	-	2.11
民國 93 年底	184.08	121.79	10.85	14.24	0.41	0.25	0.71	-	2.11
民國 94 年底	184.08	121.79	10.85	14.24	0.41	0.25	0.71	-	2.11
民國 95 年底	184.08	121.79	10.85	14.24	0.41	0.25	0.71	-	2.11
民國 96 年底	184.08	121.79	10.85	14.24	0.41	0.25	0.71	-	2.11
民國 97 年底	184.08	121.79	10.85	14.24	0.41	0.25	0.71	-	2.11
民國 98 年底	180.14	121.47	17.23	1.07	0.41	0.12	0.71	-	2.11
民國 99 年底	180.14	121.47	17.23	1.07	0.41	0.12	0.71	-	2.11

資料來源：縣府工務局都市計畫課 2359-01-03-2。

備註：自 93 年起道路與人行道資料合併計算。

[5 - 6] 自來水

年 底 別	人 口	
	行 政 區 域	人 口 數 (A)
民國 90 年底		50,239
民國 91 年底		50,198
民國 92 年底		50,163
民國 93 年底		50,005
民國 94 年底		49,711
民國 95 年底		49,207
民國 96 年底		49,282
民國 97 年底		48,990
民國 98 年底		48,954
民國 99 年底		48,502

資料來源：省自來水公司第五區管理處會計室

共設施用地面積

單位：公頃

學校	社教機構	醫療衛生機構	機關用地	墓地	變電所	體育場	郵政電信地	用地	民用航空機場	專用道用地	港埠用地	人行步道	環保設施用地	鐵路	交通車站	其他用地
23.70	0.17	-	3.52	-	-	3.82	-	-	-	-	-	-	-	-	-	2.51
23.70	0.17	-	3.52	-	-	3.82	-	-	-	-	-	-	-	-	-	2.51
23.70	0.17	-	3.52	-	-	3.82	-	-	-	-	-	-	-	-	-	2.51
23.70	0.17	-	3.52	-	-	3.82	-	-	-	-	-	-	-	-	-	2.51
23.70	0.17	-	3.52	-	-	3.82	-	-	-	-	-	-	-	-	-	2.51
23.70	0.17	-	3.52	-	-	3.82	-	-	-	-	-	-	-	-	-	2.51
23.70	0.17	-	3.52	-	-	3.82	-	-	-	-	-	-	-	-	-	2.51
23.70	0.17	-	3.52	-	-	3.82	-	-	-	-	-	-	-	-	-	2.51
22.46	0.17	-	1.91	-	2.00	3.82	0.09	-	1.49	-	-	-	-	-	5.08	-
22.46	0.17	-	1.91	-	2.00	3.82	0.09	-	1.49	-	-	-	-	-	5.08	-

供水普及率

數 (人)		普及率 $B/A \times 100 (\%)$
供水區域人口數	實際供水人口數 (B)	
50,239	49,790	99.11
50,198	49,817	99.24
50,163	48,580	96.84
50,005	48,848	97.69
49,711	48,888	98.34
49,207	48,419	98.40
49,282	48,538	98.49
48,990	48,409	98.81
48,954	48,500	99.07
48,502	48,098	99.17

〔 6 - 1 〕 本鎮歲入預

(1) 預

年 度 別	總 計	稅 課 收 入	工 程 受 益 費 收 入	罰 款 及 賠 償 收 入	規 費 收 入
民 國 9 1 年 度	395,510	125,942	-	92	54,367
民 國 9 2 年 度	438,105	124,911	-	279	46,082
民 國 9 3 年 度	525,579	129,885	-	560	41,270
民 國 9 4 年 度	473,732	141,123	-	360	42,020
民 國 9 5 年 度	466,697	165,839	-	632	44,720
民 國 9 6 年 度	392,481	172,456	-	210	58,200
民 國 9 7 年 度	362,185	161,119	-	201	41,195
民 國 9 8 年 度	419,218	182,819	-	210	40,252
民 國 9 9 年 度	392,158	170,149	-	320	37,304
民 國 1 0 0 年 度	375,485	159,011	-	260	29,927

資料來源：本公所主計室編印之「總預算最後一次追加減預算書」

說明：預算係指最後一次追加減後預算。

(2) 決

年 度 別	總 計	稅 課 收 入	工 程 受 益 費 收 入	罰 款 及 賠 償 收 入	規 費 收 入
民 國 9 0 年 度	419,419	134,532	-	2,487	65,414
民 國 9 1 年 度	344,916	128,443	-	102	61,636
民 國 9 2 年 度	405,369	137,978	-	287	55,030
民 國 9 3 年 度	468,543	139,387	-	578	46,167
民 國 9 4 年 度	413,607	151,567	-	549	46,819
民 國 9 5 年 度	424,752	176,893	-	630	51,704
民 國 9 6 年 度	320,230	177,606	-	257	58,253
民 國 9 7 年 度	334,848	176,679	-	1,633	56,769
民 國 9 8 年 度	346,819	172,331	-	225	37,322
民 國 9 9 年 度	333,012	175,047	-	592	25,987

資料民國來源：本公所主計室編印之「總決算書」。

決算--按來源別分

算

單位：新台幣千元

信託管理 收入	財產收入	營業盈餘及 事業收入	補助及協 助收入	捐獻及贈 與收入	自治稅捐 收入	其他收入
-	3,607	-	192,628	-	-	18,874
-	3,277	-	240,814	-	-	22,742
-	6,449	-	321,865	-	-	25,550
-	5,359	-	267,120	-	-	17,750
-	3,722	-	225,435	-	-	26,349
-	3,839	2,000	145,726	-	-	10,050
-	7,911	-	145,709	-	-	6,050
-	3,438	2,000	181,434	15	-	9,050
-	5,503	3,000	145,537	4,615	-	25,730
-	4,178	3,000	157,999	15,010	-	6,100

算

單位：新台幣千元

信託管理 收入	財產收入	營業盈餘及 事業收入	補助及協 助收入	捐獻及贈 與收入	自治稅捐 收入	其他收入
-	4,012	-	189,905	-	-	23,069
-	3,764	-	131,778	-	-	19,193
-	3,415	-	185,850	-	-	22,809
-	6,742	-	250,635	-	-	
-	5,121	-	191,052	-	-	18,499
-						25,034
-	4,209	-	165,143	-	-	26,173
-	4,121	2,000	71,219	-	-	6,774
-	8,046	-	85,357	59	-	6,305
-	3,378	2,000	120,564	11	-	10,988
-	5,553	3,000	93,501	3,993	-	25,339

〔 6 - 2 〕 本鎮歲出預

(1) 預

年 度 別	總 計	政 權 行 使 支 出	行 政 支 出	民 政 支 出	財 務 支 出
民 國 9 1 年 度	374,776	16,871	62,440	27,941	4,781
民 國 9 2 年 度	422,278	17,422	63,753	19,805	4,750
民 國 9 3 年 度	515,579	17,917	88,074	19,674	4,607
民 國 9 4 年 度	470,732	18,766	81,259	22,528	4,567
民 國 9 5 年 度	466,697	19,494	74,788	24,053	5,019
民 國 9 6 年 度	392,481	19,290	28,276	47,330	9,185
民 國 9 7 年 度	362,185	19,998	29,194	47,986	9,441
民 國 9 8 年 度	424,218	20,933	27,983	56,753	8,842
民 國 9 9 年 度	392,158	20,998	29,307	52,848	8,053
民 國 1 0 0 年 度	380,485	20,701	29,136	51,254	7,537

資料來源：本公所主計室編印之「總預算最後一次追加減預算書」

說明：預算係指最後一次追加減後預算。

年 度 別	社 會 救 助 支 出	福 利 服 務 支 出	國 民 就 業 支 出	醫 療 保 健 支 出	社 區 發 展 支 出
民 國 9 1 年 度	33	98,769	-	-	741
民 國 9 2 年 度	31	74,528	-	-	1,406
民 國 9 3 年 度	16	93,940	-	-	1,769
民 國 9 4 年 度	16	100,861	-	-	566
民 國 9 5 年 度	21	97,182	-	-	284
民 國 9 6 年 度	3,808	97,389	-	-	1,339
民 國 9 7 年 度	3,925	97,061	-	-	680
民 國 9 8 年 度	3,959	100,677	-	-	1,160
民 國 9 9 年 度	3,959	99,395	-	-	1,160
民 國 1 0 0 年 度	3,970	100,372	-	-	7,780

決算--按政事別分

算

單位：新台幣千元

教育支出 (教育科學文化支出)	文化支出	農業支出	工業支出 (經濟建設支出)	其他經濟 服務支出	交通支出	社會保險 支出
71	2,433	512	221	68,846	2,321	408
63	7,563	355	757	93,745	45,867	420
79	10,690	364	197	73,535	82,848	-
84	4,208	414	1,313	109,611	18,416	-
84	4,415	1,780	265	127,862	17,335	-
86	4,479	5,122	7,211	43,349	21,216	-
86	4,667	7,399	8,860	24,127	11,286	-
90	5,337	7,762	6,860	22,575	51,979	-
140	5,037	9,119	6,260	25,174	32,556	-
143	4,885	9,069	6,860	26,513	15,003	-

環境保護支出 (衛生支出)	退休撫卹給 付支出	債務還本支出 (債務支出)	債務付息支出	第二預備金	其他支出
44,951	22,302	-	2,607	10,528	8,000
42,411	22,079	-	1,393	18,030	7,900
58,120	23,544	-	1,455	30,550	8,200
65,878	24,712	-	1,050	7,550	8,933
55,575	25,440	-	1,050	2,550	9,500
61,605	28,386	-	1,050	2,550	10,810
60,024	26,590	-	-	2,551	8,310
70,508	27,090	-	-	3,000	8,710
59,352	27,090	-	-	3,000	8,710
56,729	28,823	-	-	3,000	8,710

〔 6 - 2 〕 本鎮歲出預

(2) 決

年 度 別	總 計	政 權 行 使 支 出	行 政 支 出	民 政 支 出	財 務 支 出
民 國 9 0 年 度	410,952	15,220	55,246	18,479	4,564
民 國 9 1 年 度	327,441	14,410	55,946	23,404	4,310
民 國 9 2 年 度	377,907	15,141	58,414	18,322	4,259
民 國 9 3 年 度	448,841	16,402	80,558	18,287	4,110
民 國 9 4 年 度	413,052	17,353	71,931	20,054	4,232
民 國 9 5 年 度	389,990	17,130	64,307	22,503	4,394
民 國 9 6 年 度	314,361	17,324	23,178	42,425	6,811
民 國 9 7 年 度	325,967	18,200	23,593	42,840	7,101
民 國 9 8 年 度	367,225	17,523	23,410	50,484	7,080
民 國 9 9 年 度	332,634	17,640	24,378	47,279	5,736

資料來源：本公所主計室編印之「總決算書」

年 度 別	社 會 救 助 支 出	福 利 服 務 支 出	國 民 就 業 支 出	醫 療 保 健 支 出	社 區 發 展 支 出
民 國 9 0 年 度	20	167,500	-	-	946
民 國 9 1 年 度	16	99,063	-	-	473
民 國 9 2 年 度	4	68,875	-	-	2,013
民 國 9 3 年 底	4	89,647	-	-	2,149
民 國 9 4 年 度	13	88,878	-	-	922
民 國 9 5 年 度	19	86,275	-	-	382
民 國 9 6 年 度	3,432	92,671	-	-	1,535
民 國 9 7 年 度	2,909	88,249	-	-	786
民 國 9 8 年 度	3,479	94,885	-	-	1,113
民 國 9 9 年 度	3,217	90,449	-	-	1,874

決算--按政事別分(續)

算

單位：新台幣千元

教育支出 (教育科學文化支出)	文化支出	農業支出	工業支出 (經濟建設支出)	其他經濟 服務支出	交通支出	社會保險 支出
170	2,395	259	581	64,657	7,978	295
112	1,737	142	94	63,047	1,817	408
99	6,932	272	427	90,354	43,153	-
77	10,454	333	35	69,549	79,005	-
108	3,787	383	678	106,724	17,085	-
74	3,648	1,515	25	114,247	15,100	-
77	3,751	4,616	5,001	16,466	17,214	-
71	3,782	6,086	7,524	25,162	30,375	-
102	4,329	6,372	4,916	20,583	49,926	-
81	3,807	7,648	5,341	22,711	30,606	-

環境保護支出 (衛生支出)	退休撫卹給 付支出	債務還本支出	債務付息支出	專案補助支出	其他支出
		(債務支出)			
46,035	19,903	-	2,788	-	3,916
40,294	15,946	-	2,512	-	3,710
49,416	15,715	-	1,162	-	3,349
55,640	17,800	-	1,390	-	3,401
56,433	19,599	-	1,050	-	3,822
45,234	19,193	-	1,050	-	3,894
52,689	22,348	-	1,049	-	3,774
47,000	18,123	-	-	-	4,166
60,097	19,835	-	-	-	3,091
48,788	19,566	-	-	-	3,513

〔 7 - 1 〕 所轄國

學 年 度 別	校 數 (校)	教 師 數 (人)			職 員 數 (人)			班 級 (班)		
		合 計	男	女	合 計	男	女	合 計	一年級	二年級
民國 90 學年度	2	163	79	84	22	3	19	82	27	27
民國 91 學年度	2	163	88	75	24	4	20	83	29	27
民國 92 學年度	2	163	84	79	23	3	20	84	28	29
民國 93 學年度	2	159	84	75	24	3	21	83	26	28
民國 94 學年度	2	149	80	69	24	4	20	80	26	26
民國 95 學年度	2	146	76	70	23	4	19	76	23	27
民國 96 學年度	2	149	79	70	22	3	19	75	23	25
民國 97 學年度	2	151	80	71	21	2	19	78	26	25
民國 98 學年度	2	154	78	76	21	2	19	78	26	26
民國 99 學年度	2	156	80	76	20	2	18	81	27	27

資料來源：教育部中部辦公室

縣府教育局 1510-01-01-40-2、1512-01-01-40-2、1514-01-01-40-2、1515

民中學概況

數	學 生 數 (人)									上學年 畢業生 數(人)
	合 計			一 年 級		二 年 級		三 年 級		
三年級	計	男	女	男	女	男	女	男	女	
28	3,243	1,041	2,202	362	738	356	728	323	736	1,048
27	3,350	1,131	2,219	410	785	366	720	355	714	1,039
27	3,446	1,163	2,283	397	819	402	761	364	703	1,065
29	3,292	1,137	2,155	350	624	389	781	398	750	1,059
28	3,099	993	2,106	262	722	347	625	384	759	1,147
26	2,858	906	1,952	283	616	274	710	349	626	1,155
27	2,782	806	1,976	253	659	281	620	272	697	976
27	2,712	804	1,908	270	659	249	648	285	601	969
26	2,662	799	1,863	281	600	272	639	246	624	859
27	2,577	808	1,769	262	561	277	584	269	624	878

〔 7 - 2 〕 所轄國

學 年 度 別	校 數 (校)	教 師 數 (人)			職 員 數 (人)			班
		合 計	男	女	合 計	男	女	合 計
民國 90 學年度	8	209	86	123	14	4	10	133
民國 91 學年度	8	211	81	130	14	4	10	134
民國 92 學年度	8	218	90	128	16	5	11	136
民國 93 學年度	8	208	81	127	14	4	10	135
民國 94 學年度	8	210	78	132	12	4	8	133
民國 95 學年度	8	211	77	134	12	4	8	132
民國 96 學年度	8	217	73	144	14	4	10	137
民國 97 學年度	8	220	78	142	16	5	11	137
民國 98 學年度	8	217	79	138	15	4	11	133
民國 99 學年度	8	211	81	130	21	5	16	131

資料來源：教育部中部辦公室

縣府教育局 1510-01-01-50-2、1513-01-01-50-2、1512-04-01-50-2、1514

學 年 度 別	學 生					
	一 年 級		二 年 級		三 年 級	
	男	女	男	女	男	女
民國 90 學年度	321	270	324	286	352	317
民國 91 學年度	326	318	325	264	323	284
民國 92 學年度	338	301	330	318	319	264
民國 93 學年度	340	277	338	299	334	325
民國 94 學年度	326	305	337	285	331	298
民國 95 學年度	356	263	325	307	338	277
民國 96 學年度	347	313	352	263	329	304
民國 97 學年度	293	276	346	319	353	268
民國 98 學年度	247	244	315	260	335	316
民國 99 學年度	280	225	253	245	316	267

民小學概況

級 數 (班)						學 生 數 (人)		
						合 計		
一年級	二年級	三年級	四年級	五年級	六年級	計	男	女
21	23	24	23	21	21	3,821	2,033	1,788
23	21	22	24	23	21	3,787	1,983	1,804
23	23	21	23	23	23	3,819	1,998	1,821
22	24	23	21	22	23	3,802	2,013	1,789
23	22	22	23	21	22	3,770	1,972	1,798
22	23	21	22	23	21	3,752	2,010	1,742
25	22	23	21	23	23	3,825	2,024	1,801
22	24	23	23	22	23	3,751	1,994	1,757
21	22	23	22	23	22	3,585	1,899	1,686
20	21	22	23	22	23	3,485	1,846	1,639

-01-01-50-2、1515-01-01-50-2

數 (人)						上 學 年 畢 業 生 數 (人)
四 年 級		五 年 級		六 年 級		
男	女	男	女	男	女	
328	321	334	295	374	299	641
349	321	330	322	330	295	672
327	297	353	321	331	320	617
321	262	324	291	356	335	656
331	331	321	271	326	308	715
337	297	329	327	325	271	648
335	276	333	303	328	342	599
329	306	334	278	339	310	685
344	270	320	306	338	290	652
335	313	347	269	315	320	633

[8 - 1] 公私立醫療機構及其他醫事

年 底 別	總 計	醫 師	中 醫 師	牙 醫 師	藥 師	藥 劑 生	醫 事 檢 驗 師
民 國 9 0 年 底	344	51	9	11	33	23	11
民 國 9 1 年 底	362	52	9	13	29	24	13
民 國 9 2 年 底	333	52	9	13	32	15	11
民 國 9 3 年 底	348	54	9	12	29	13	10
民 國 9 4 年 底	373	57	7	13	35	15	15
民 國 9 5 年 底	388	59	8	12	34	17	14
民 國 9 6 年 底	376	56	9	12	34	15	16
民 國 9 7 年 底	385	54	7	10	35	24	15
民 國 9 8 年 底	422	63	12	11	35	22	15
民 國 9 9 年 底	460	70	12	11	39	22	17

資料來源：行政院衛生署統計室

備註：88年底新增「職能治療師」及「職能治療生」欄位；89年底新增「醫事放射士」欄位；94年新增「臨床心理

[8 - 2] 公私立醫療機

年 底 別	院 所 家 數 合 計	醫 院 家 數	診 所 家 數	院 所							
				合 計	醫 院 病 房						
					急 性 病 房	特 殊 病 房					
						一 般 病 房 (不含精神病床)	加 護 病 房	燒 燙 傷 病 房	洗 腎 治 療 病 房	嬰 兒 病 (病) 房	
民 國 9 1 年 底	37	2	35	272	259	163	21	-	19	5	
民 國 9 2 年 底	38	2	36	277	264	163	24	-	24	7	
民 國 9 3 年 底	39	2	37	298	273	173	24	-	27	5	
民 國 9 4 年 底	39	2	37	296	278	173	24	-	27	5	
民 國 9 5 年 底	37	2	35	305	268	163	24	-	27	2	
民 國 9 6 年 底	35	2	33	303	268	163	24	-	27	2	
民 國 9 7 年 底	34	2	32	299	268	163	24	-	27	5	
民 國 9 8 年 底	35	2	33	306	268	163	24	-	27	5	
民 國 9 9 年 底	36	2	34	386	345	230	24	-	37	2	

資料來源：行政院衛生署統計室

機構開執業場所醫事人員執業人數

單位：人

醫事檢驗生	醫事放射師	醫事放射士	護理師	護士	助產師/士	鑲牙生	營養師	物理治療師	物理治療生	職能治療師	職能治療生	臨床心理師	語言治療師	呼吸治療師
-	7	-	89	102	-	-	2	3	2	1	-	-	-	-
-	8	-	109	95	-	-	2	4	2	2	-	-	-	-
-	8	-	101	80	-	-	4	4	2	2	-	-	-	-
-	8	-	117	84	-	-	5	4	1	1	1	-	-	-
-	8	-	129	74	-	-	5	8	1	2	1	-	-	3
-	8	-	154	61	-	-	5	9	2	2	1	-	-	2
-	9	-	145	54	-	-	6	11	3	4	-	-	-	2
-	9	-	150	53	-	-	6	14	2	3	1	-	-	2
-	9	-	169	57	-	-	7	13	1	5	1	-	-	2
-	10	-	188	58	-	-	6	13	2	5	1	-	2	4

師」及「呼吸治療師」欄位；96年新增「助產師」欄位；99年新增「語言治療師」。

構數及病床數

單位：家、床、車、輛

病 床 數										精神科日間護理人員	醫院救護車	
床 數						診 所 病 床 數						
床		精神病床		慢性病床	結核病床	癩病病床	計	觀察病床	洗腎治療床			嬰兒床
急診觀察床	其他	急性病床	慢性病床									
12	39	-	-	-	-	-	13	13	-	-	-	-
12	34	-	-	-	-	-	13	13	-	-	-	-
12	32	-	-	-	-	-	25	13	12	-	-	3
14	35	-	-	-	-	-	18	18	-	-	-	3
14	38	-	-	-	-	-	37	22	15	-	-	3
14	38	-	-	-	-	-	35	18	17	-	-	3
14	35	-	-	-	-	-	31	16	15	-	-	2
14	35	-	-	-	-	-	38	23	15	-	-	2
14	38	-	-	-	-	-	41	23	18	-	-	1

[8 - 3] 預防

年 別	卡 介 苗		白喉、百日咳、破傷風混合疫苗(含DT)					小 兒 麻 痺		
	第一劑	追 加	第一劑	第二劑	第三劑	第四劑 (追加)	其 他	第一劑	第二劑	第三劑
民國 90 年	239	-	328	338	330	430	22	328	338	330
民國 91 年	201	-	295	319	315	387	-	295	319	315
民國 92 年	87	-	175	185	199	305	-	218	236	260
民國 93 年	43	-	135	138	130	198	-	165	173	173
民國 94 年	37	-	79	79	90	163	-	133	119	129
民國 95 年	29	-	70	67	62	129	-	79	87	86
民國 96 年	20	-	46	58	58	90	-	63	76	70
民國 97 年	27	-	51	48	51	73	-	60	57	60
民國 98 年	17	-	39	38	43	57	-	43	45	47
民國 99 年	10	-	1	5	3	6	-	1	5	3

資料來源：本縣衛生局預防接種工作量統計表 1641-02-01-2 彙編。

說明：94 年以前「德國麻疹、麻疹、腮腺炎混合疫苗」之「其他」包含國小一年級。

年 別	德 國 麻 疹 疫 苗		日 本 腦 炎		
	育齡婦女	其 他	第 一 劑	第 二 劑	第 三 劑
民國 90 年	210	-	690	690	581
民國 91 年	-	-	403	382	465
民國 92 年	-	-	419	428	421
民國 93 年	-	-	258	258	376
民國 94 年	-	-	251	241	254
民國 95 年	-	-	203	200	258
民國 96 年	-	-	178	171	219
民國 97 年	-	-	142	141	197
民國 98 年	-	-	151	149	161
民國 99 年	-	-	121	119	161

接種工作

單位：人次

疫苗		破傷風減量白喉混合疫苗			麻疹疫苗		德國麻疹、麻疹、腮腺炎混合疫苗		
追加接種		其他	國小一年級	其他	單一劑	其他	單一劑	其他	育齡婦女
第四劑	國小一年級								
430	591	33	591	2	339	-	403	19	50
387	646	-	646	-	321	-	392	1,847	259
387	646	-	646	-	286	-	371	660	55
263	619	-	619	-	201	-	246	1,216	72
211	559	-	559	-	159	-	227	627	39
168	556	1	556	-	51	-	176	1	20
142	660	-	658	-	-	-	156	-	29
94	565	2	5	2	-	-	168	567	19
72	483	11	1,040	14	-	-	111	487	18
7	512	7	60	14	-	-	103	517	18

疫苗		B 型肝炎疫苗				
		免疫球蛋白	疫苗			
國小一年級(追加)	其他	單一劑	第一劑	第二劑	第三劑	其他
609	-	-	18	237	293	-
591	24	-	13	187	246	-
-	-	6	13	187	246	-
638	-	-	10	111	193	-
610	-	-	3	84	141	2
634	-	-	5	77	116	4
615	2	-	4	59	110	4
656	1	-	2	56	97	-
562	7	-	3	39	76	1
481	21	-	2	41	78	1

[9 - 1] 垃圾水肥

年 度 別	垃 圾 清 運 處 理					
	平均每日垃圾清運量 (含溝泥車)	垃 圾 處 理 方 法				
		處 理 量 合 計	掩 埋	堆 肥	焚 化 爐 化	養 豬
民國 90 年度	97.5	97.5	97.5	-	-	-
民國 91 年度	95.7	95.7	95.7	-	-	-
民國 92 年度	-	-	-	-	-	-
民國 93 年度	-	-	-	-	-	-
民國 94 年度	-	-	-	-	-	-
民國 95 年度	-	-	-	-	-	-
民國 96 年度	32.06	32.06	25.82	5.43	-	0.81
民國 97 年度	26.34	26.34	20.79	4.97	-	0.58
民國 98 年度	23.41	23.41	-	3.5	19.61	0.30
民國 99 年度	22.41	22.41	-	0.01	22.13	0.27

資料來源：本所清潔隊

[10 - 1] 推行社區

年 度 別	社 區 發 展 協 會 總 數 (個)	社 區 戶 數 (戶)	社 區 人 口 數 (戶)	社 區 發 展 協 會 會 員 數 (人)	實 際 使 用 經 費 (仟 元)			社 區 公 共 設 施		
					合 計	政 府 補 助 款	社 區 自 籌 款	社 區 活 動 中 心 (幢)		
								原 建 (未 修 擴 建)	新 建	修 擴 建
民 國 9 0 年 度	22	9,621	38,313	1,424	255	230	25	14	-	1
民 國 9 1 年 度	24	11,936	45,271	1,909	2,195	1,723	472	18	1	-
民 國 9 2 年 度	25	11,771	45,509	1,452	988	943	45	21	-	-
民 國 9 3 年 度	25	12,116	45,446	1,949	756,235	756,235	-	19	-	-
民 國 9 4 年 度	26	12,665	47,650	2,009	587,953	503,524	84,429	19	-	-
民 國 9 5 年 度	27	13,427	49,227	1,657	453,500	358,000	95,500	21	-	-
民 國 9 6 年 度	27	13,427	49,227	1,657	1,436,155	1,340,655	95,500	21	-	-
民 國 9 7 年 度	27	13,427	49,227	1,657	1,542,400	1,534,900	7,500	23	-	-
民 國 9 8 年 度	27	13,427	49,227	1,657	5,817,766	3,154,394	2,663,372	21	-	-
民 國 9 9 年 度	27	13,427	49,227	1,657	5,751,166	3,087,794	2,663,372	21	-	-

資料來源：縣府社會局 1840-01-01-2 年報

說明：1. 其他欄工作項目包括社區童子軍、社區兒童育樂營、社區全民運動、辦理改善
2. 93 年度起使用經費單位改為元。

發展工作成果

建設	社區生產福利建設		社區精神倫理建設							其他
	現有社區托兒所(所)	現有設置社區生產建設基金(個)	現有社區長壽俱樂部(處)	現有社區媽媽教室(班)	現有社區守望相助隊之設置(隊)	現有社區志願團服務團(隊)	現有社區圖書室(處)	現有社區民俗班藝文康樂班(隊)	現有社區報導或通訊(期)	
...	...	19	22	19	-	-	4	1	-	-
...	...	19	24	2	3	1	5	16	-	-
...	...	23	25	2	-	2	1	-	24	-
...	...	23	25	1	-	2	-	-	-	-
...	...	23	26	1	-	2	-	-	-	-
...	...	25	27	4	-	4	2	3	12	-
...	...	25	27	4	-	4	2	3	12	-
...	...	25	27	1	6	4	2	3	12	-
...	...	25	27	4	-	4	2	3	12	-
...	...	25	27	3	4	4	2	3	12	-

風氣等。

[10-2] 身心

年 底 別	總 計	視 覺 障 礙	聽覺或平衡 機能障礙	聲音或語言 機能障礙	肢 體 障 礙	智 能 障 礙	多 重 障 礙
民國 90 年底	2,152	204	163	41	947	219	189
民國 91 年底	2,415	208	185	47	1,092	228	215
民國 92 年底	2,618	221	177	54	1,220	225	224
民國 93 年底	2,404	163	191	49	1,120	210	179
民國 94 年底	2,473	166	216	47	1,128	208	184
民國 95 年底	2,795	175	224	49	1,278	214	213
民國 96 年底	2,949	186	267	52	1,303	227	242
民國 97 年底	3,176	201	296	57	1,347	230	281
民國 98 年底	3,087	197	299	58	1,266	226	268
民國 99 年底	2,775	160	285	48	1,097	213	248

資料來源：縣府社會局 1836-01-01-2

[10-3] 低收入戶人口

單位：戶數：戶
人數：人

年 底 別	總 計		第 一 款		第 二 款		第 三 款	
	戶 數	人 數	戶 數	人 數	戶 數	人 數	戶 數	人 數
民國 90 年底	107	-	-	-	27	-	80	-
民國 91 年底
民國 92 年底
民國 93 年底
民國 94 年底
民國 95 年底
民國 96 年底	187	440	-	-	86	166	101	274
民國 97 年底	192	454	3	3	89	143	100	308
民國 98 年底	202	456	7	7	100	151	95	298
民國 99 年底	203	464	0	0	77	126	126	338

資料來源：本所社會課提供

障礙人口數

單位：人

重要器官 失去功能者	顏 傷	面 殘	植 物 人	失 智 症 者	自 閉 症	慢 性 精 神 病 患	其 他
177		5	19	30	-	153	5
208		8	19	39	0	157	9
246		7	20	51	1	172	10
228		8	10	46	2	182	16
249		10	9	50	1	191	14
288		12	7	59	1	263	12
333		13	10	77	4	217	18
389		16	10	94	7	227	21
374		16	11	109	8	231	24
329		14	11	103	9	234	24

〔 1 0 - 4 〕 托兒所成果

年 底 別	總 計				村 里 托 兒 所				私 立 托 兒 所			
	所 數	班 數	收托 人數	職工 人數	所 數	班 數	收托 人數	職工 人數	所 數	班 數	收托 人數	職工 人數
民國 9 0 年 底	3	40	780	64	3	40	780	64
民國 9 1 年 底
民國 9 2 年 底
民國 9 3 年 底
民國 9 4 年 底
民國 9 5 年 底
民國 9 6 年 底	1	20	555	55	1	20	555	55
民國 9 7 年 底	1	19	566	65	1	19	566	65
民國 9 8 年 底	1	21	605	58	1	21	605	58
民國 9 9 年 底	1	19	571	57	1	19	571	57

資料來源：本所托兒所提供

[1 1 - 1] 辦理調

年 別	總 計			民								
				合 計			債 權 、 債 務			物 權		
	計	成 立	不 成 立	計	成 立	不 成 立	計	成 立	不 成 立	計	成 立	不 成 立
民國 9 0 年	702	655	47	667	622	45	37	25	12	13	7	6
民國 9 1 年	518	453	65	214	175	39	35	26	9	26	14	12
民國 9 2 年	482	446	36	198	176	22	20	14	6	149	143	6
民國 9 3 年	587	548	39	316	302	14	16	11	5	279	274	5
民國 9 4 年	572	526	46	225	205	20	14	11	3	176	168	8
民國 9 5 年	660	555	105	265	211	54	208	188	20	25	15	10
民國 9 6 年	628	467	161	293	192	101	215	166	49	36	9	27
民國 9 7 年	593	462	131	217	145	72	167	133	34	36	9	27
民國 9 8 年	554	449	105	206	159	47	153	136	17	33	14	19
民國 9 9 年	668	527	141	268	189	79	221	175	46	29	8	21

資料來源：縣府民政局 1725-03-01-2

年 別	刑									
	合 計			妨 害 風 化			妨 害 婚 姻 及 家 庭			傷
	計	成 立	不 成 立	計	成 立	不 成 立	計	成 立	不 成 立	計
民國 9 0 年	35	33	2	2	2	-	3	3	-	25
民國 9 1 年	304	278	26	-	-	-	-	-	-	36
民國 9 2 年	284	270	14	-	-	-	-	-	-	275
民國 9 3 年	271	246	25	-	-	-	-	-	-	268
民國 9 4 年	347	321	26	1	-	1	2	1	1	296
民國 9 5 年	395	344	51	-	-	-	4	-	4	354
民國 9 6 年	335	275	60	-	-	-	1	1	-	317
民國 9 7 年	376	317	59	-	-	-	5	1	4	361
民國 9 8 年	348	290	58	-	-	-	1	-	1	336
民國 9 9 年	400	338	62	-	-	-	-	-	-	371

解業務概況

單位：件

事																	
親屬			繼承			商事			營建工程			環保(公害糾紛)			其他		
計	成 立	不 成 立	計	成 立	不 成 立	計	成 立	不 成 立	計	成 立	不 成 立	計	成 立	不 成 立	計	成 立	不 成 立
3	1	2	-	-	-	3	-	3	2	-	2	-	-	-	609	589	20
4	2	2	-	-	-	8	7	1	1	1	-	-	-	-	140	125	15
3	-	3	-	-	-	2	2	-	1	1	-	-	-	-	23	16	7
5	2	3	1	1	-	12	12	-	-	-	-	3	2	1
1	-	1	1	-	1	12	11	1	3	3	-	18	12	6
13	2	11	5	-	5	4	1	3	-	-	-	10	5	5
4	-	4	1	1	-	20	10	10	-	-	-	17	6	11
3	-	3	2	-	2	8	3	5	1	-	1	-	-	-
4	1	3	-	-	-	15	8	7	1	-	1	-	-	-
3	1	2	1	-	1	11	5	6	1	-	1	2	-	2

事															正在 調解 未結 案數
害		妨害自由名譽信用及秘密			親竊盜及侵占 詐欺			毀棄損壞			其他				
成 立	不 成 立	計	成 立	不 成 立	計	成 立	不 成 立	計	成 立	不 成 立	計	成 立	不 成 立		
25	-	1	1	-	1	-	1	1	-	1	1	-	1	...	
28	8	-	-	-	261	245	16	1	1	-	261	245	16	...	
262	13	-	-	-	3	3	-	3	2	1	3	3	-	...	
243	25	1	1	-	2	2	-	-	-	-	-	-	-	-	
277	19	2	2	-	3	2	1	6	4	2	37	35	2	-	
314	40	2	-	2	4	4	-	14	11	3	17	15	2	-	
265	52	3	3	-	-	-	-	5	4	1	9	2	7	-	
308	53	2	2	-	6	4	2	2	2	-	-	-	-	-	
285	51	1	1	-	-	-	-	6	3	3	4	1	3	-	
313	58	9	6	3	6	5	1	13	13	-	1	1	-	11	

西螺鎮統計要覽

第 15 期

編印者：雲林縣西螺鎮公所

工作人員：林美滿：雲林縣西螺鎮公所主計室主任

王明珠：雲林縣西螺鎮公所主計室課員

林繼宗：雲林縣西螺鎮公所主計室書記

程慧玲：雲林縣西螺鎮公所主計室雇員

出版日期：中華民國 100 年 12 月

印刷者：天祥行

資料索取：雲林縣西螺鎮公所主計室

地 址：雲林縣西螺鎮光復西路 20 號

電 話：(05)5863203 轉 812